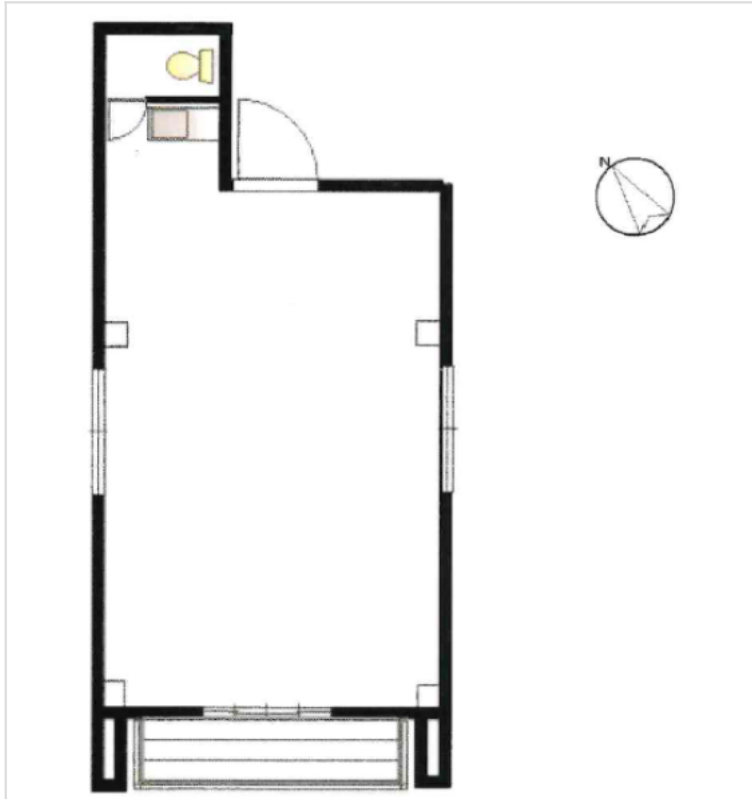


※本物件の視察・内見等調査が行われる場合は、必ず事前にご連絡ください。また、写真撮影・ビル・フロア内での会話はご遠慮ください。※当社の承諾なくして情報の転用を行い関係者に損害を与えた場合は、損害賠償責任を求められる場合がございます。

賃事務所・オフィス	賃料	物件No : 12601-0274
駒込 徒歩4分	130,000 円 (税抜)	第2マエダビル 3階 301 (11.61坪) 第2マエダビル 3階 301は、JR山手線「駒込」から徒歩4分のコンパクトオフィス・貸事務所です。駅から徒歩圏内でアクセスが良く、トイレやエアコンも完備されています。袖看板が使用可能なため、来客への目印としても活用しやすい物件です。短期間の契約も相談できるため、現場事務所などのニーズにも柔軟に対応します。



物件概要				※表示価格はすべて税抜表示です
建物名	第2マエダビル			
所在地	東京都北区西ヶ原1丁目1-2			
階建	地上6階建	募集階層	3階	
募集フロア	301	引渡状況		
坪数	11.61 坪 (38.39㎡)	坪単価	11,197円	
築年月	1989年2月	耐震		
構造	鉄骨造			
最寄り駅	・JR山手線: 駒込駅 徒歩4分 ・東京メトロ南北線: 駒込駅 徒歩4分			

契約条件				※表示価格はすべて税抜表示です
賃料	130,000円	共益費/管理費	確認中	
保証金/敷金	2ヶ月	礼金	1ヶ月	
保証金償却	1ヶ月			
契約形態		期間	確認中	
更新・再契約	更新(新賃料)			
更新料	1ヶ月	更新事務手数料	確認中	
仲介手数料	確認中	造作価格		
引渡時期	2026年2月下旬より入居可能			
保証会社	要加入 (株式会社セーフティイノベーション) ※月額固定費の1ヶ月分			
その他費用	※短期間契約ご相談 (現場事務所使用等)			

床仕様	トイレ	室内	空調	有	エレベーター
事務所内装の備考			ビル設備の備考	袖看板使用可 (面板の製作費別途)	



ちいきぼオフィス

<https://www.chiikibo.com>

お問い合わせ先 ※営業時間: 10:00~18:00(土日祝日を除く)

【TEL】 0120-66-7102 【FAX】 03-6457-8676

運営会社
株式会社セーフティイノベーション

〒163-1302 東京都新宿区西新宿6丁目5番1号新宿アイランド東棟2階
【宅建取引免許】国土交通大臣(1)第11096号【古物営業許可】東京都公安委員会 第304362521657号

※図面と現状が異なる場合は現状を優先します。システム上の都合により地図上の所在地に誤差が生じる場合がございます。※記載の条件は予告なく変更する場合があります。