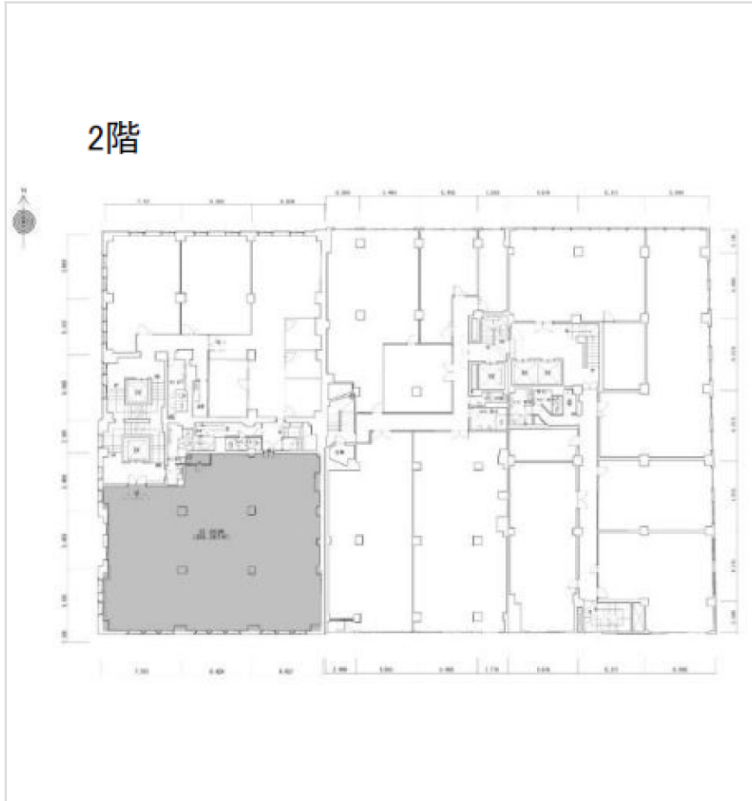


※本物件の視察・内見等調査が行われる場合は、必ず事前にご連絡ください。また、写真撮影・ビル・フロア内での会話はご遠慮ください。※当社の承諾なくして情報の転用を行い関係者に損害を与えた場合は、損害賠償責任を求められる場合がございます。

賃事務所・オフィス	賃料	物件No : 12601-0208
堺筋本町 徒歩1分	833,850 円 (税抜)	トヤマビル本館 2階 (92.65坪) トヤマビル本館 2階は、大阪府大阪市中央区安土町に位置するオフィス・貸事務所です。約92坪の広々としたワンフロアで、OAフロア対応や光ファイバー引き込みなど、ビジネスインフラが充実しています。トイレ、個別空調、エレベーターを完備しており快適にご利用いただけます。大規模なオフィスをお探しの方に適した物件です。



物件概要		※表示価格はすべて税抜表示です	
建物名	トヤマビル本館		
所在地	大阪府大阪市中央区安土町 1丁目7-13		
階建	地下1階 地上9階建	募集階層	2階
募集フロア		引渡状況	
坪数	92.65 坪 (306.28㎡)	坪単価	9,000円
築年月	1953年1月	耐震	
構造	鉄筋コンクリート (RC)		
最寄り駅	・ 大阪メトロ堺筋線: 堺筋本町駅 徒歩1分 ・ 大阪メトロ中央線: 堺筋本町駅 徒歩1分		

契約条件				※表示価格はすべて税抜表示です	
賃料	833,850円	共益費/管理費	0円		
保証金/敷金	6ヶ月	礼金		確認中	
保証金償却	20%				
契約形態		期間		確認中	
更新・再契約					
更新料	確認中	更新事務手数料		確認中	
仲介手数料	確認中	造作価格			
引渡時期	お問い合わせください				
保証会社	要加入 (株式会社セーフティイノベーション) ※月額固定費の1ヶ月分				
その他費用	※原状回復: 自然消耗及び経年劣化を含めて借主負担/解約予告: 6ヶ月前				

床仕様	トイレ	共用部/男女別	空調	個別空調	エレベーター	有
事務所内装の備考			ビル設備の備考	OAフロア対応可/光ファイバー引き込み可能		



<https://www.chiikibo.com>

お問い合わせ先 ※営業時間: 10:00~18:00(土日祝日を除く)

【TEL】 0120-66-7102 【FAX】 03-6457-8676

運営会社
株式会社セーフティイノベーション

〒163-1302 東京都新宿区西新宿6丁目5番1号新宿アイランド東棟2階
 【宅建取引免許】国土交通大臣 (1) 第11096号 【古物営業許可】東京都公安委員会 第 304362521657 号

※図面と現状が異なる場合は現状を優先します。システム上の都合により地図上の所在地に誤差が生じる場合がございます。※記載の条件は予告なく変更する場合があります。