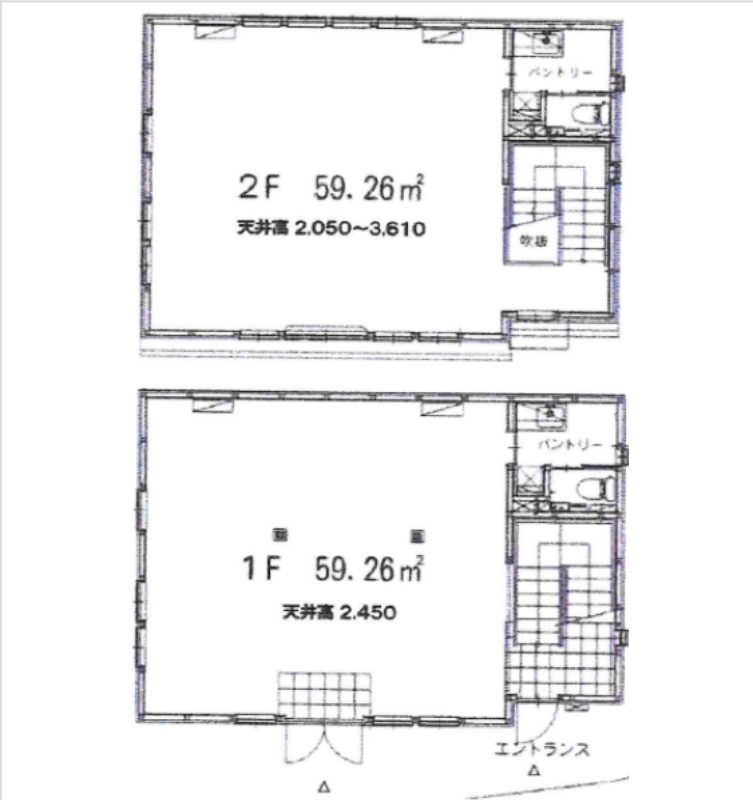
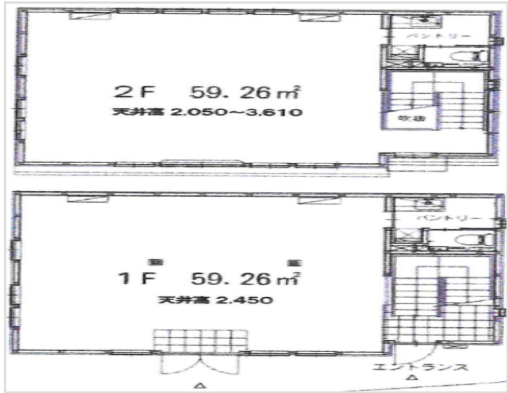


※本物件の視察・内見等調査が行われる場合は、必ず事前にご連絡ください。また、写真撮影・ビル・フロア内での会話はご遠慮ください。※当社の承諾なくして情報の転用を行い関係者に損害を与えた場合は、損害賠償責任を求める場合がございます。

| | | |
|-----------|----------------|----------------------------------------------------------------------------------------------------------------------------------------------------------------------------|
| 賃事務所・オフィス | 賃料 | 物件No：12601-0139 |
| 千駄ヶ谷 徒歩7分 | 720,000 円 (税抜) | cozy千駄ヶ谷 1～2階 cozy千駄ヶ谷 1階～2階は、ＪＲ総武・中央緩行線「千駄ヶ谷」から徒歩7分の小規模オフィス・貸事務所です。2026年築の新築物件で、1階と2階を合わせたメゾネットタイプとして利用可能です。各階にエアコン2基を完備しており、セコムのセキュリティ面も充実、トイレも完備しています。スタートアップにも最適です。 |



| | | | | | | | |
|----------|-------|-----|----|---------|--------------------------|--------|---|
| 床仕様 | OAフロア | トイレ | 室内 | 空調 | 有 | エレベーター | 無 |
| 事務所内装の備考 | | | | ビル設備の備考 | エアコン各階2機／セコムセキュリティ／電気温水器 | | |

| 物件概要 | | | | ※表示価格はすべて税抜表示です |
|-------|-------------------------------------------------------------------------------|------|---------|-----------------|
| 建物名 | cozy千駄ヶ谷 | | | |
| 所在地 | 東京都渋谷区千駄ヶ谷 2丁目34-5 | | | |
| 階建 | 地上2階建 | 募集階層 | 1階～2階 | |
| 募集フロア | | 引渡状況 | | |
| 坪数 | 35.85坪 (118.51㎡) | 坪単価 | 20,083円 | |
| 築年月 | 2026 年 1 月 | 耐震 | | |
| 構造 | 木造 | | | |
| 最寄り駅 | ・ 都営大江戸線: 国立競技場駅 徒歩6分 ・ J R 総武・中央緩行線: 千駄ヶ谷駅 徒歩7分 ・ 東京メトロ副都心線: 北参道駅 徒歩8分 | | | |

| 契約条件 | | | | ※表示価格はすべて税抜表示です |
|--------|-------------------------------------|---------|---------|-----------------|
| 賃料 | 720,000円 | 共益費/管理費 | 50,000円 | |
| 保証金/敷金 | 6ヶ月 | 礼金 | 2ヶ月 | |
| 保証金償却 | 確認中 | | | |
| 契約形態 | | 期間 | 2年 | |
| 更新・再契約 | 更新 (新賃料) | | | |
| 更新料 | 1ヶ月 | 更新事務手数料 | 確認中 | |
| 仲介手数料 | 1ヶ月 | 造作価格 | | |
| 引渡時期 | お問い合わせください | | | |
| 保証会社 | 要加入 (株式会社セーフティーイノベーション) ※月間固定費の1ヶ月分 | | | |
| その他費用 | | | | |



ちいきぼオフィス

<https://www.chiikibo.com>

お問い合わせ先 ※営業時間：10:00～18:00(土日祝日を除く)

【TEL】 0120-66-7102 【FAX】 03-6457-8676

運営会社

株式会社セーフティーイノベーション

〒163-1302 東京都新宿区西新宿6丁目5番1号新宿アイランド東棟2階

【古物営業許可】東京都公安委員会 第 304362521657 号

※図面と現状が異なる場合は現状を優先します。システム上の都合により地図上の所在地に誤差が生じる場合がございます。※記載の条件は予告なく変更する場合があります。