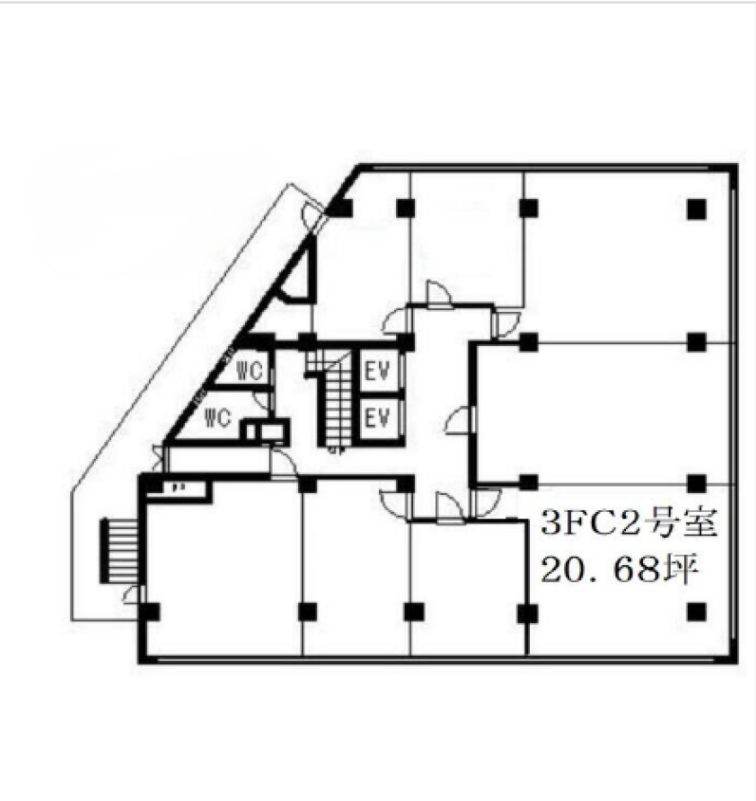


※本物件の視察・内見等調査を行われる場合は、必ず事前にご連絡ください。また、写真撮影・ビル・フロア内での会話はご遠慮ください。※当社の承諾なくして情報の転用を行い関係者に損害を与えた場合は、損害賠償責任を求める場合がございます。

賃事務所・オフィス	賃料	物件No：12601-0122
池袋 徒歩1分	364,000 円 (税抜)	山の手ビル 3階 C2号室 (20.68坪) 山の手ビル 3階 C2号室は、J R山手線「池袋」から徒歩1分の小規模オフィス・賃事務所です。駅至近の好立地で、日々の通勤や来客対応にも非常に便利です。トイレやエアコン、エレベーターを完備しており快適にご利用いただけます。防犯カメラ設置済みで、セキュリティ面も安心です。



物件概要				※表示価格はすべて税抜表示です
建物名	山の手ビル			
所在地	東京都豊島区西池袋 1丁目29-5			
階建	地上12階建	募集階層	3階	
募集フロア	C2号室	引渡状況		
坪数	20.68 坪 (68.37㎡)	坪単価	17,601円	
築年月	1972 年 10 月	耐震		
構造	鉄骨鉄筋コンクリート (SRC)			
最寄り駅	・ J R山手線: 池袋駅 徒歩1分 ・ 東京メトロ有楽町線: 池袋駅 徒歩1分 ・ 東京メトロ丸ノ内線: 池袋駅 徒歩1分 ・ J R湘南新宿ライン (前橋～小田原) : 池袋駅 徒歩1分 ・ 東京メトロ副都心線: 池袋駅 徒歩1分			

契約条件				※表示価格はすべて税抜表示です
賃料	364,000円	共益費/管理費	79,618円	
保証金/敷金	6ヶ月	礼金	1ヶ月	
保証金償却	30% ※解約時			
契約形態	定期借家契約	期間	2年	
更新・再契約	更新 (新賃料)			
更新料	1ヶ月	更新事務手数料	確認中	
仲介手数料	確認中	造作価格		
引渡時期	即入居可能			
保証会社	要加入			
その他費用	・ 冷暖房費 41,360円 (月) ・ 水道代 6,483円 (月) ※保険等: 要 2年17,000円			

床仕様		トイレ	共用部/男女別	空調	有	エレベーター	有
事務所内装の備考				ビル設備の備考	防犯カメラ／駐輪場有 (2,750円/月) ／有人警備		



<https://www.chiikibo.com>

お問い合わせ先 ※営業時間：10:00～18:00(土日祝日を除く)

【TEL】 0120-66-7102 【FAX】 03-6457-8676

運営会社  
株式会社セーフティーイノベーション  
〒163-1302 東京都新宿区西新宿6丁目5番1号新宿アイランド東棟2階  
【古物営業許可】 東京都公安委員会 第 304362521657 号

※図面と現状が異なる場合は現状を優先します。システム上の都合により地図上の所在地に誤差が生じる場合がございます。※記載の条件は予告なく変更する場合があります。