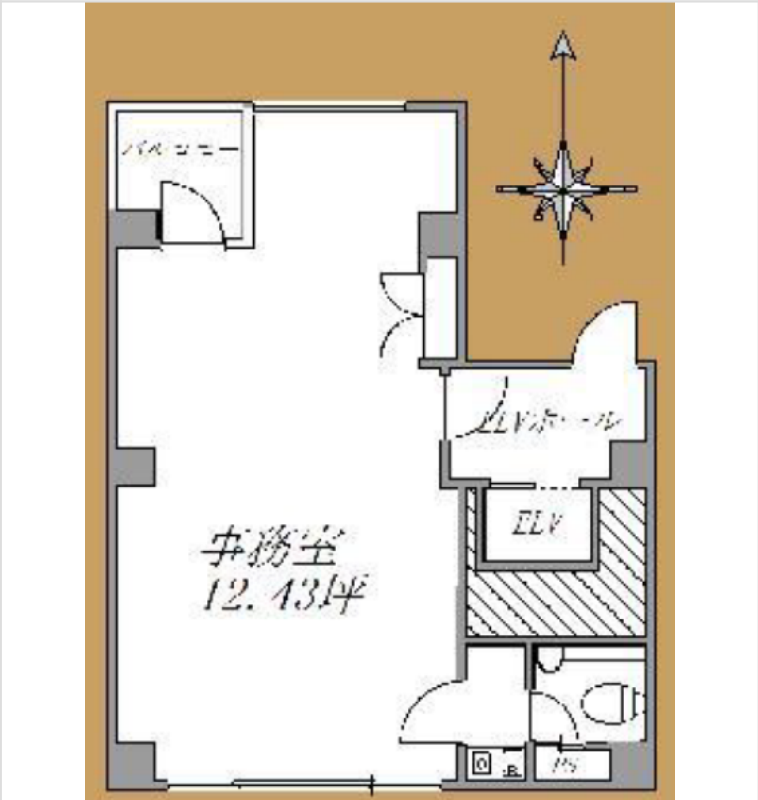


※本物件の視察・内見等調査が行われる場合は、必ず事前にご連絡ください。また、写真撮影・ビル・フロア内での会話はご遠慮ください。※当社の承諾なくして情報の転用を行い関係者に損害を与えた場合は、損害賠償責任を求める場合がございます。


| | | |
|-----------|----------------|---|
| 賃事務所・オフィス | 賃料 | 物件No：12601-0108 |
| 浅草橋 徒歩1分 | 200,200 円 (税抜) | メビウス高島ビル 6階 (12.43坪) メビウス高島ビル 6階は、JR総武・中央緩行線「浅草橋」から徒歩1分のコンパクトオフィス・貸事務所です。駅からすぐの好立地で、通勤の利便性が非常に高い点が魅力です。トイレ、エアコン、エレベーターを完備しており快適にご利用いただけます。 |



| 物件概要 | | | | ※表示価格はすべて税抜表示です |
|-------|--|------|---------|-----------------|
| 建物名 | メビウス高島ビル | | | |
| 所在地 | 東京都千代田区東神田3丁目6-6 | | | |
| 階建 | 地上8階建 | 募集階層 | 6階 | |
| 募集フロア | | 引渡状況 | | |
| 坪数 | 12.43 坪 (41.09㎡) | 坪単価 | 16,106円 | |
| 築年月 | 1993 年 11 月 | 耐震 | | |
| 構造 | 鉄骨造 | | | |
| 最寄り駅 | ・ J R 総武・中央緩行線: 浅草橋駅 徒歩1分 ・ 都営浅草線: 浅草橋駅 徒歩3分 ・ J R 総武本線: 馬喰町駅 徒歩6分 | | | |

| 契約条件 | | | | ※表示価格はすべて税抜表示です |
|--------|---|---------|---------|-----------------|
| 賃料 | 200,200円 | 共益費/管理費 | 22,000円 | |
| 保証金/敷金 | 3ヶ月 | 礼金 | 1ヶ月 | |
| 保証金償却 | 確認中 | | | |
| 契約形態 | | 期間 | 確認中 | |
| 更新・再契約 | 更新 (新賃料) | | | |
| 更新料 | 1ヶ月 | 更新事務手数料 | 0.275ヶ月 | |
| 仲介手数料 | 確認中 | 造作価格 | | |
| 引渡時期 | お問い合わせください | | | |
| 保証会社 | 要加入 | | | |
| その他費用 | ※退去時の原状回復費用: 全額借主負担 / 契約時ダイヤル証明証番号設定料: 11,000円 (内消費税1,000円) / 書写作成費: 5,500円 (内消費税500円)... | | | |

| | | | | | | |
|----------|-----|---|---------|--|--------|---|
| 床仕様 | トイレ | 有 | 空調 | 有 | エレベーター | 有 |
| 事務所内装の備考 | | | ビル設備の備考 | NTT光回線引込可 / セキュリティシステム (SECOM) / ミニキッチン / フリーアクセスフロア | | |



ちいきぼオフィス

<https://www.chiikibo.com>

お問い合わせ先

※営業時間：10:00～18:00(土日祝日を除く)

【TEL】 0120-66-7102 【FAX】 03-6457-8676

運営会社

株式会社セーフティーイノベーション

〒163-1302 東京都新宿区西新宿6丁目5番1号新宿アイランド東棟2階

【古物営業許可】 東京都公安委員会 第 304362521657 号

※図面と現状が異なる場合は現状を優先します。システム上の都合により地図上の所在地に誤差が生じる場合がございます。※記載の条件は予告なく変更する場合があります。