

※本物件の視察・内見等調査を行われる場合は、必ず事前にご連絡ください。また、写真撮影・ビル・フロア内での会話はご遠慮ください。 ※当社の承諾なくして情報の転用を行い関係者に損害を与えた場合は、損害賠償責任を求める場合がございます。

賃事務所・オフィス

馬喰町 徒歩1分

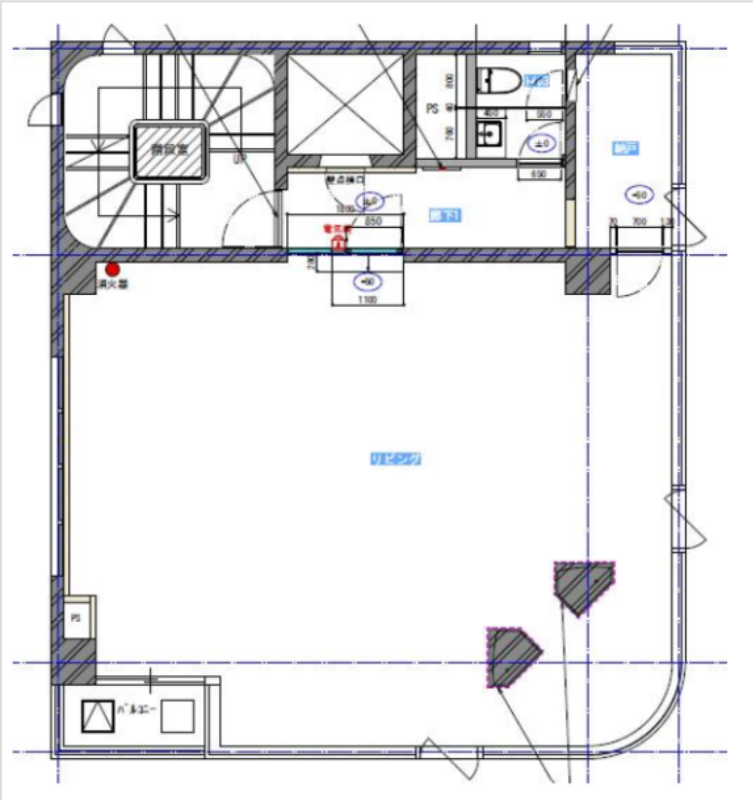
賃料

490,200 円 (税抜)

物件No：12601-0077

THE CORNER 日本橋east 6階 (25.79坪)

THE CORNER 日本橋east 6階は、J R総武本線「馬喰町」から徒歩1分の小規模オフィス・賃事務所です。駅から至近の好立地で、日々の通勤も非常にスムーズです。約25坪の広さは、少人数のスタートアップやベンチャー企業に最適です。トイレ、エレベーターを完備しております。



| | | | | | |
|----------|-----|---|---------|--------|---|
| 床仕様 | トイレ | 有 | 空調 | エレベーター | 有 |
| 事務所内装の備考 | | | ビル設備の備考 | | |

| 物件概要 | | | | ※表示価格はすべて税抜表示です | | | |
|-------|--|------|---------|-----------------|--|--|--|
| 建物名 | THE CORNER 日本橋east | | | | | | |
| 所在地 | 東京都中央区日本橋馬喰町1丁目9-1 | | | | | | |
| 階建 | 地下2階 地上7階建 | 募集階層 | 6階 | | | | |
| 募集フロア | | 引渡状況 | 現状渡し | | | | |
| 坪数 | 25.79 坪 (85.25㎡) | 坪単価 | 19,007円 | | | | |
| 築年月 | 1991 年 4 月 | 耐震 | | | | | |
| 構造 | 鉄骨鉄筋コンクリート (SRC) | | | | | | |
| 最寄り駅 | ・ J R総武本線: 馬喰町駅 徒歩1分 ・ 都営新宿線: 馬喰横山駅 徒歩4分 ・ 都営浅草線: 東日本橋駅 徒歩4分 | | | | | | |

| 契約条件 | | ※表示価格はすべて税抜表示です | |
|--------|---------------------------|-----------------|-----|
| 賃料 | 490,200円 | 共益費/管理費 | 0円 |
| 保証金/敷金 | 3ヶ月 | 礼金 | 1ヶ月 |
| 保証金償却 | 2ヶ月 | | |
| 契約形態 | 定期借家契約 | 期間 | 2年 |
| 更新・再契約 | 再契約 (新賃料) | | |
| 更新料 | 1ヶ月 | 更新事務手数料 | 確認中 |
| 仲介手数料 | 確認中 | 造作価格 | |
| 引渡時期 | 2026 年 1 月 下旬 より入居可能 | | |
| 保証会社 | 要加入 | | |
| その他費用 | ※火災保険加入必須/2年以内の短期解約時、違約金有 | | |



ちいきぼオフィス

<https://www.chiikibo.com>

お問い合わせ先 ※営業時間：10:00～18:00(土日祝日を除く)

【TEL】 0120-66-7102 【FAX】 03-6457-8676

運営会社

株式会社セーフティーイノベーション

〒163-1302 東京都新宿区西新宿6丁目5番1号新宿アイランド東棟2階

【古物営業許可】 東京都公安委員会 第 304362521657 号

※図面と現状が異なる場合は現状を優先します。システム上の都合により地図上の所在地に誤差が生じる場合がございます。 ※記載の条件は予告なく変更する場合があります。