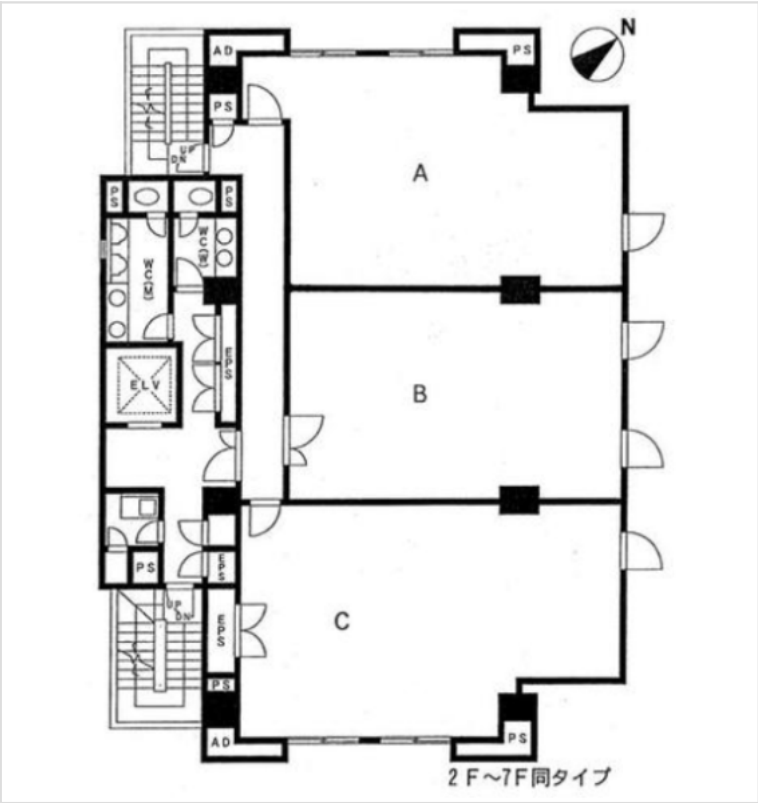


※本物件の視察・内見等調査を行われる場合は、必ず事前にご連絡ください。また、写真撮影・ビル・フロア内での会話はご遠慮ください。※当社の承諾なくして情報の転用を行い関係者に損害を与えた場合は、損害賠償責任を求める場合がございます。

賃事務所・オフィス	賃料	物件No：12601-0074
保土ヶ谷 徒歩2分	154,080 円(税抜)	TS保土ヶ谷ビル 4階 4-B (19.26坪) TS保土ヶ谷ビル4階4-Bは、ＪＲ湘南新宿ライン（宇都宮～逗子）「保土ヶ谷」から徒歩2分のコンパクトオフィス・貸事務所です。駅近で通勤に便利な好立地物件です。男女別トイレや個別空調、エレベーターを備えており、快適な事務環境が整っています。



物件概要				※表示価格はすべて税抜表示です
建物名	TS保土ヶ谷ビル			
所在地	神奈川県横浜市保土ヶ谷区岩井町15-1			
階建	地上7階建	募集階層	4階	
募集フロア	4-B	引渡状況		
坪数	19.26 坪 (63.66㎡)	坪単価	7,999円	
築年月	1991 年 11 月	耐震		
構造	鉄骨鉄筋コンクリート (SRC)			
最寄り駅	・ＪＲ湘南新宿ライン（宇都宮～逗子）：保土ヶ谷駅 徒歩2分 ・ＪＲ横須賀線：保土ヶ谷駅 徒歩2分 ・相鉄本線：天王町駅 徒歩14分 ・相鉄本線：西横浜駅 徒歩18分			

契約条件				※表示価格はすべて税抜表示です
賃料	154,080円	共益費/管理費	48,150円	
保証金/敷金	4ヶ月	礼金	2ヶ月	
保証金償却	2ヶ月			
契約形態	普通借家契約	期間	3年	
更新・再契約	更新(新賃料)			
更新料	1ヶ月	更新事務手数料	確認中	
仲介手数料	確認中	造作価格		
引渡時期	2026 年 1 月 下旬 より入居可能 ※2026年1月下旬～2月初旬入居可能予定			
保証会社	要加入			
その他費用	※解約通知：4ヵ月前／保険等：要加入			

床仕様	OAフロア	トイレ	共用部/男女別	空調	個別空調	エレベーター	有
事務所内装の備考	壁：パーテーション			ビル設備の備考			



ちいきぼオフィス

<https://www.chiikibo.com>

お問い合わせ先 ※営業時間：10:00～18:00(土日祝日を除く)

【TEL】 0120-66-7102 【FAX】 03-6457-8676

運営会社
株式会社セーフティーイノベーション
〒163-1302 東京都新宿区西新宿6丁目5番1号新宿アイランド東棟2階
【古物営業許可】 東京都公安委員会 第 304362521657 号

※図面と現状が異なる場合は現状を優先します。システム上の都合により地図上の所在地に誤差が生じる場合がございます。※記載の条件は予告なく変更する場合があります。