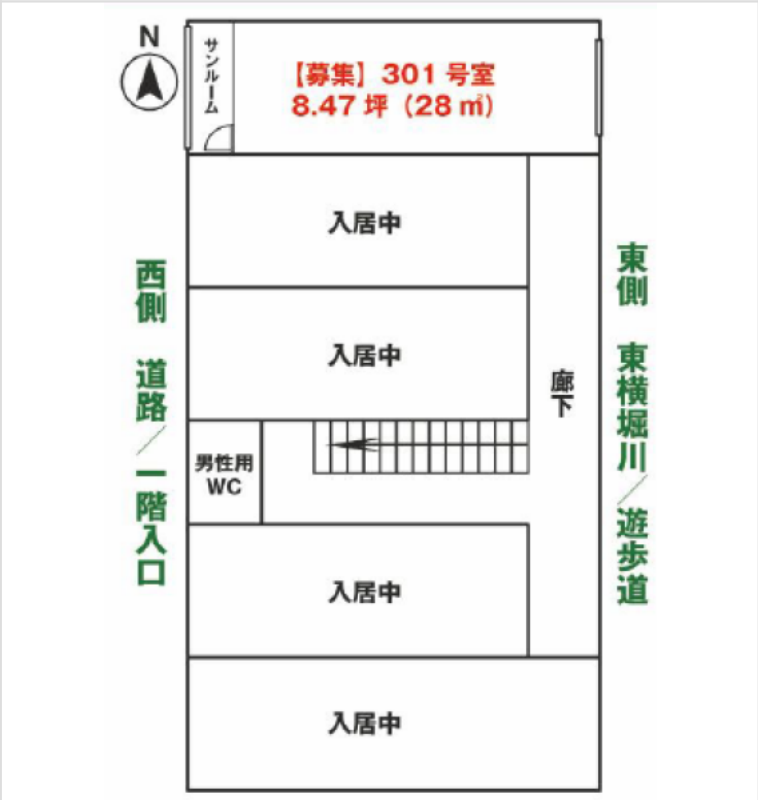


※本物件の視察・内見等調査が行われる場合は、必ず事前にご連絡ください。また、写真撮影・ビル・フロア内での会話はご遠慮ください。※当社の承諾なくして情報の転用を行い関係者に損害を与えた場合は、損害賠償責任を求める場合がございます。

| | | |
|-----------|---------------|--|
| 賃事務所・オフィス | 賃料 | 物件No：12601-0070 |
| 北浜 徒歩6分 | 70,000 円 (税抜) | エイワビル 3階 301号室 (8.47坪) エイワビル 3階 301号室は、大阪メトロ堺筋線「北浜」から徒歩6分のコンパクトオフィス・貸事務所です。個別空調やトイレが完備されています。賃料や初期費用も抑えられており、創業期の事業者様や少人数のオフィスに最適です。北浜エリアで利便性を重視する方におすすめです。 |



| | | | | | | | |
|----------|--|-----|-----|---------|------|--------|---|
| 床仕様 | | トイレ | 共用部 | 空調 | 個別空調 | エレベーター | 無 |
| 事務所内装の備考 | | | | ビル設備の備考 | | | |

| 物件概要 | | | | ※表示価格はすべて税抜表示です | | | |
|-------|--|------|--------|-----------------|--|--|--|
| 建物名 | エイワビル | | | | | | |
| 所在地 | 大阪府大阪市中央区淡路町 1 丁目1-8 | | | | | | |
| 階建 | 地上3階建 | 募集階層 | 3階 | | | | |
| 募集フロア | 301号室 | 引渡状況 | | | | | |
| 坪数 | 8.47 坪 (28㎡) | 坪単価 | 8,264円 | | | | |
| 築年月 | 1967 年 9 月 | 耐震 | | | | | |
| 構造 | 鉄骨造 | | | | | | |
| 最寄り駅 | ・ 大阪メトロ堺筋線: 北浜駅 徒歩6分 ・ 京阪電鉄本線: 北浜駅 徒歩6分 ・ 大阪メトロ中央線: 堺筋本町駅 徒歩7分 ・ 大阪メトロ堺筋線: 堺筋本町駅 徒歩7分 | | | | | | |

| 契約条件 | | | | ※表示価格はすべて税抜表示です | | | |
|--------|---|---------|----------|-----------------|--|--|--|
| 賃料 | 70,000円 | 共益費/管理費 | 10,000円 | | | | |
| 保証金/敷金 | 0円 | 礼金 | 140,000円 | | | | |
| 保証金償却 | 確認中 | | | | | | |
| 契約形態 | | 期間 | 2年 | | | | |
| 更新・再契約 | | | | | | | |
| 更新料 | 確認中 | 更新事務手数料 | 確認中 | | | | |
| 仲介手数料 | 1ヶ月 | 造作価格 | | | | | |
| 引渡時期 | お問い合わせください | | | | | | |
| 保証会社 | 要加入 | | | | | | |
| その他費用 | ※解約予告：3カ月前/原状回復義務/火災保険：要加入/水道料金：1,620円(税込)/電気料金：基本料金 530円+31円/kwh(税込)※関西電力の料... | | | | | | |



ちいきぼオフィス

<https://www.chiikibo.com>

お問い合わせ先 ※営業時間：10:00～18:00(土日祝日を除く)

【TEL】 0120-66-7102 【FAX】 03-6457-8676

運営会社

株式会社セーフティーイノベーション

〒163-1302 東京都新宿区西新宿6丁目5番1号新宿アイランド東棟2階
【古物営業許可】 東京都公安委員会 第 304362521657 号

※図面と現状が異なる場合は現状を優先します。システム上の都合により地図上の所在地に誤差が生じる場合がございます。※記載の条件は予告なく変更する場合があります。