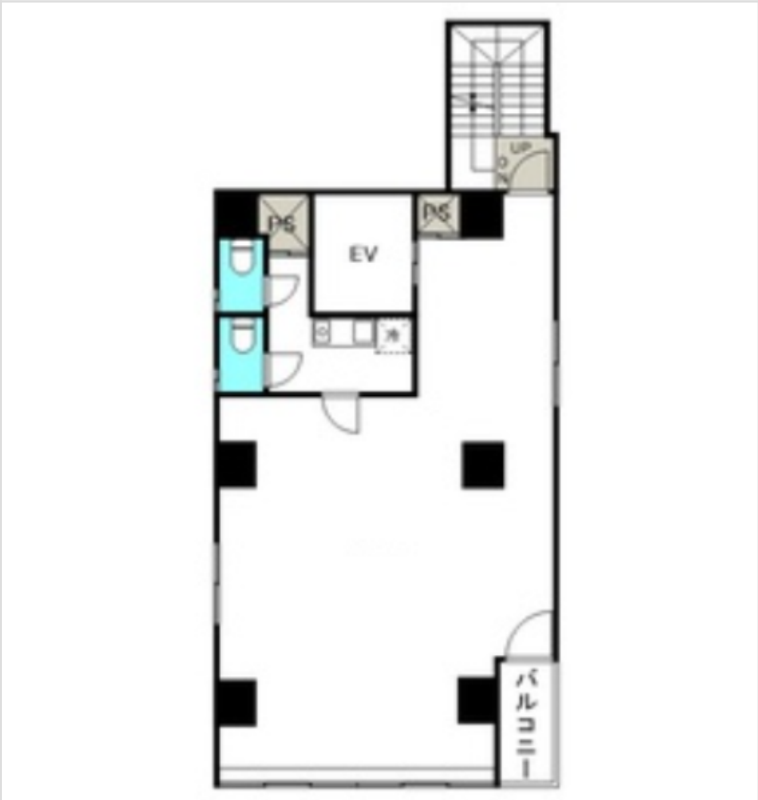


※本物件の視察・内見等調査が行われる場合は、必ず事前にご連絡ください。また、写真撮影・ビル・フロア内での会話はご遠慮ください。※当社の承諾なくして情報の転用を行い関係者に損害を与えた場合は、損害賠償責任を求める場合がございます。

賃事務所・オフィス	賃料	物件No：12601-0053
北浦和 徒歩8分	280,000 円 (税抜)	ブランシェ中仙道ビル 2階 (20.77坪) ブランシェ中仙道ビル 2階は、JR京浜東北・根岸線「北浦和」から徒歩8分の小規模オフィス・貸事務所です。2025年2月築の新築物件で、約21坪の綺麗な室内が魅力です。礼金0ヶ月のため、初期費用を抑えて新しい拠点を開設できます。エレベーターやトイレ、エアコンも完備され、利便性と快適性を兼ね備えています。



物件概要				※表示価格はすべて税抜表示です
建物名	ブランシェ中仙道ビル			
所在地	埼玉県さいたま市浦和区常盤 3丁目1-9-4			
階建	地上6階建	募集階層	2階	
募集フロア		引渡状況		
坪数	20.77 坪 (68.66㎡)	坪単価	13,480円	
築年月	2025 年 2 月	耐震		
構造	鉄筋コンクリート (RC)			
最寄り駅	・ J R 京浜東北・根岸線: 北浦和駅 徒歩8分 ・ J R 東北本線: 浦和駅 徒歩14分			

契約条件				※表示価格はすべて税抜表示です
賃料	280,000円	共益費/管理費	25,000円	
保証金/敷金	4ヶ月	礼金	0ヶ月	
保証金償却	0ヶ月			
契約形態	普通借家契約	期間	2年	
更新・再契約	更新 (新賃料)			
更新料	1ヶ月	更新事務手数料	確認中	
仲介手数料	1.1ヶ月	造作価格		
引渡時期	お問い合わせください			
保証会社	要加入			
その他費用	※前家賃：1ヶ月／借家人賠償責任保険加入必須／解約予告：6ヶ月前／廃棄物処理借主負担／電気代：日本テクノより請求／水道代：管理者より請求			

床仕様	OAフロア	トイレ	有	空調	有	エレベーター	有
事務所内装の備考				ビル設備の備考			



ちいきぼオフィス

<https://www.chiikibo.com>

お問い合わせ先 ※営業時間：10:00～18:00(土日祝日を除く)

【TEL】 0120-66-7102 【FAX】 03-6457-8676

運営会社
株式会社セーフティーイノベーション
〒163-1302 東京都新宿区西新宿6丁目5番1号新宿アイランド東棟2階
【古物営業許可】 東京都公安委員会 第 304362521657 号

※図面と現状が異なる場合は現状を優先します。システム上の都合により地図上の所在地に誤差が生じる場合がございます。※記載の条件は予告なく変更する場合があります。