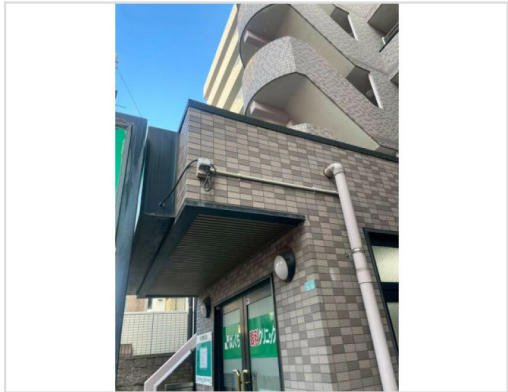


※本物件の視察・内見等調査が行われる場合は、必ず事前にご連絡ください。また、写真撮影・ビル・フロア内での会話はご遠慮ください。※当社の承諾なくして情報の転用を行い関係者に損害を与えた場合は、損害賠償責任を求める場合がございます。

賃事務所・オフィス	賃料	物件No：12601-0045
一橋学園 徒歩2分	344,300 円 (税抜)	プレジャーガーデン一橋学園 1階 101 (19.82坪) プレジャーガーデン一橋学園 1階 101は、西武多摩湖線「一橋学園」から徒歩2分のコンパクトオフィス・貸事務所です。駅から近く、通勤や来客の際にも便利な立地です。ビル内にはエレベーターやトイレがあり、駐輪場も完備されています。別途倉庫の利用も可能なため、荷物が多い事業者様にもおすすめです。



物件概要				※表示価格はすべて税抜表示です
建物名	プレジャーガーデン一橋学園			
所在地	東京都小平市学園東町1丁目3-11			
階建	地下1階 地上9階建	募集階層	1階	
募集フロア	101	引渡状況		
坪数	19.82 坪 (65.52㎡)	坪単価	17,371円	
築年月	1999 年 12 月	耐震		
構造	鉄骨鉄筋コンクリート (SRC)			
最寄り駅	・ 西武多摩湖線: 一橋学園駅 徒歩2分			

契約条件				※表示価格はすべて税抜表示です
賃料	344,300円	共益費/管理費	16,500円	
保証金/敷金	3,093,000円	礼金	387,000円	
保証金償却	387,000円			
契約形態	普通借家契約	期間	3年	
更新・再契約	更新 (新賃料)			
更新料	1ヶ月	更新事務手数料	確認中	
仲介手数料	1ヶ月	造作価格		
引渡時期	お問い合わせください			
保証会社	要加入 (株式会社セーフティーイノベーション) ※月額固定費の1ヶ月分			
その他費用	※保険等要加入/壁面看板使用料: 月額11,000円/袖看板使用料: 月額11,000円/室外機置場使用料: 月1,100円			

床仕様	トイレ	有	空調	無	エレベーター	有
事務所内装の備考			ビル設備の備考	駐輪場あり: 月額2,750円/別途倉庫あり (54.59平米)		



ちいきぼオフィス

<https://www.chiikibo.com>

お問い合わせ先 ※営業時間：10:00～18:00(土日祝日を除く)

【TEL】 0120-66-7102 【FAX】 03-6457-8676

運営会社

株式会社セーフティーイノベーション

〒163-1302 東京都新宿区西新宿6丁目5番1号新宿アイランド東棟2階

【古物営業許可】 東京都公安委員会 第 304362521657 号

※図面と現状が異なる場合は現状を優先します。システム上の都合により地図上の所在地に誤差が生じる場合がございます。※記載の条件は予告なく変更する場合があります。