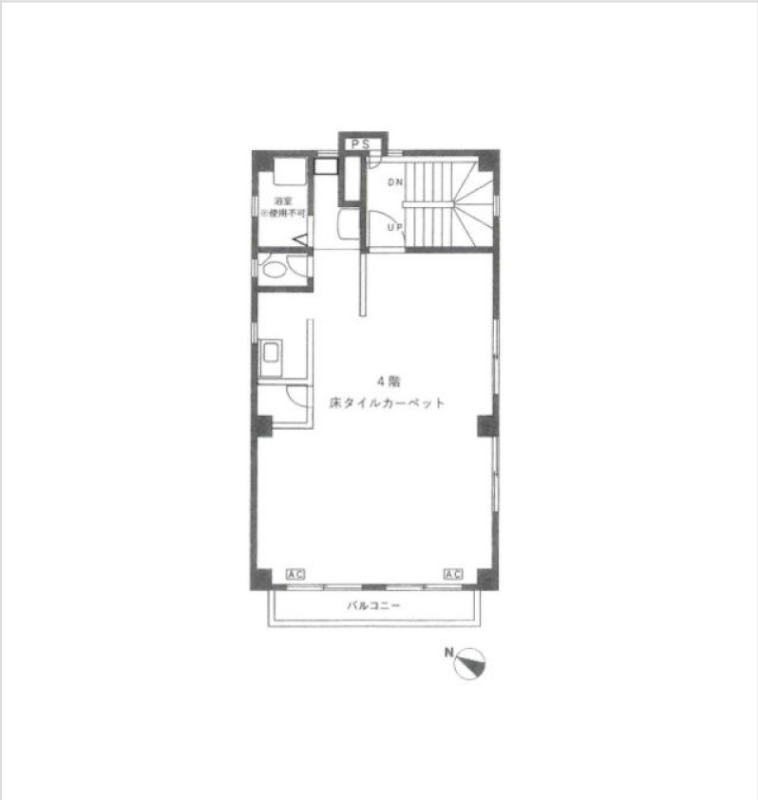
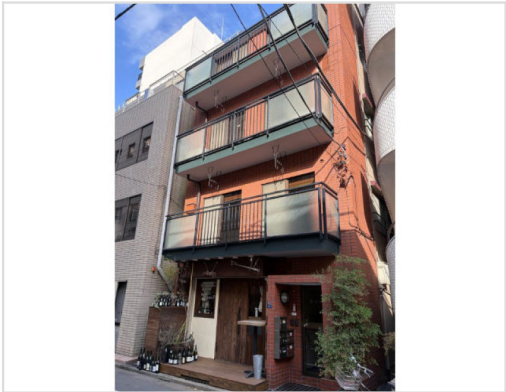


※本物件の視察・内見等調査が行われる場合は、必ず事前にご連絡ください。また、写真撮影・ビル・フロア内での会話はご遠慮ください。※当社の承諾なくして情報の転用を行い関係者に損害を与えた場合は、損害賠償責任を求める場合がございます。

賃事務所・オフィス	賃料	物件No：12601-0044
水天宮前 徒歩3分	120,000 円 (税抜)	古川ビル 4階 (18.03坪) 古川ビル 4階は、東京メトロ半蔵門線「水天宮前」から徒歩3分のコンパクトオフィス・貸事務所です。駅近の好立地で、通勤や来客時の利便性に優れています。室内にはエアコンが2基設置されており、初期費用を抑えたい創業期の方にも最適です。現状渡しのため、自分好みのレイアウトを検討しやすい点も魅力です。



物件概要			
※表示価格はすべて税抜表示です			
建物名	古川ビル		
所在地	東京都中央区日本橋蛸殻町1丁目18-1		
階建	地上5階建	募集階層	4階
募集フロア		引渡状況	現状渡し
坪数	18.03 坪 (59.6㎡)	坪単価	6,655円
築年月	1977 年 5 月	耐震	
構造	鉄筋コンクリート (RC)		
最寄り駅	・ 東京メトロ半蔵門線: 水天宮前駅 徒歩3分 ・ 東京メトロ東西線: 茅場町駅 徒歩5分 ・ 東京メトロ日比谷線: 茅場町駅 徒歩5分 ・ 東京メトロ日比谷線: 人形町駅 徒歩7分 ・ 都営浅草線: 人形町駅 徒歩7分		

契約条件			
※表示価格はすべて税抜表示です			
賃料	120,000円	共益費/管理費	15,000円
保証金/敷金	6ヶ月	礼金	0ヶ月
保証金償却	2ヶ月		
契約形態	普通借家契約	期間	2年
更新・再契約	更新 (新賃料)		
更新料	1ヶ月	更新事務手数料	確認中
仲介手数料	1ヶ月	造作価格	
引渡時期	即入居可能		
保証会社	要加入 (株式会社セーフティーイノベーション) ※月額固定費の1ヶ月分		
その他費用	※火災保険加入必須/原状回復費		

床仕様		トイレ	有	空調	有	エレベーター	
事務所内装の備考	エアコン2基			ビル設備の備考			



ちいきぼオフィス

<https://www.chiikibo.com>

お問い合わせ先 ※営業時間：10:00～18:00(土日祝日を除く)

【TEL】 0120-66-7102 【FAX】 03-6457-8676

運営会社
株式会社セーフティーイノベーション
〒163-1302 東京都新宿区西新宿6丁目5番1号新宿アイランド東棟2階
【古物営業許可】 東京都公安委員会 第 304362521657 号

※図面と現状が異なる場合は現状を優先します。システム上の都合により地図上の所在地に誤差が生じる場合がございます。※記載の条件は予告なく変更する場合があります。