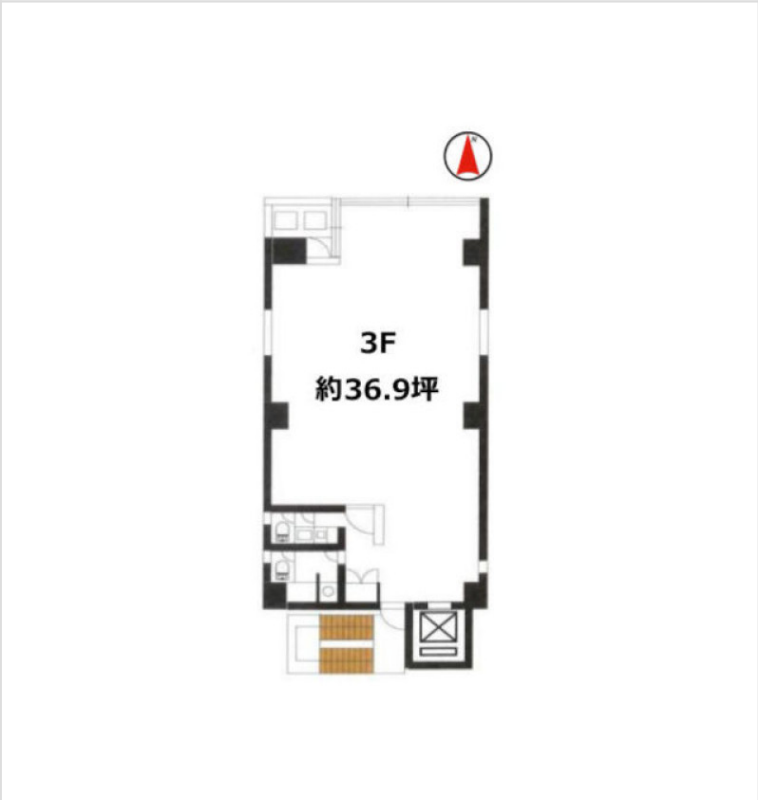


※本物件の視察・内見等調査が行われる場合は、必ず事前にご連絡ください。また、写真撮影・ビル・フロア内での会話はご遠慮ください。 ※当社の承諾なくして情報の転用を行い関係者に損害を与えた場合は、損害賠償責任を求める場合がございます。

賃事務所・オフィス	賃料	物件No：12601-0039
恵比寿 徒歩11分	550,000 円 (税抜)	滝澤ビル 3階 (36.9坪) 滝澤ビル3階は、ＪＲ山手線「恵比寿」から徒歩11分の小規模オフィス・貸事務所です。1992年竣工の7階建て物件で、トイレやエアコンを完備しています。36.9坪の空間は、スタートアップやベンチャー企業の拠点としても最適です。周辺は落ち着いた環境で、日々の業務に集中できるでしょう。



物件概要			
※表示価格はすべて税抜表示です			
建物名	滝澤ビル		
所在地	東京都渋谷区恵比寿3丁目3-6		
階建	地上7階建	募集階層	3階
募集フロア		引渡状況	
坪数	36.9 坪 (121.98㎡)	坪単価	14,905円
築年月	1992 年 5 月	耐震	
構造	鉄骨鉄筋コンクリート (SRC)		
最寄り駅	・ＪＲ山手線: 恵比寿駅 徒歩11分 ・ＪＲ埼京線: 恵比寿駅 徒歩11分 ・ＪＲ湘南新宿ライン (宇都宮～逗子) : 恵比寿駅 徒歩11分 ・東京メトロ日比谷線: 広尾駅 徒歩13分 ・東京メトロ日比谷線: 恵比寿駅 徒歩15分		

契約条件			
※表示価格はすべて税抜表示です			
賃料	550,000円	共益費/管理費	3,546円
保証金/敷金	6ヶ月	礼金	1ヶ月
保証金償却	20%		
契約形態	普通借家契約	期間	2年
更新・再契約	更新 (新賃料)		
更新料	1ヶ月	更新事務手数料	確認中
仲介手数料	1ヶ月	造作価格	
引渡時期	2026 年 3 月 より入居可能		
保証会社	要加入 (株式会社セーフティーイノベーション) ※月額固定費の1ヶ月分		
その他費用	※保険加入必須/原状回復費をご負担いただきます。/解約日までには原状回復工事を行っていただきます。		

床仕様	トイレ	有	空調	有	エレベーター	無
事務所内装の備考			ビル設備の備考			



ちいきぼオフィス

<https://www.chiikibo.com>

お問い合わせ先 ※営業時間：10:00～18:00(土日祝日を除く)

【TEL】 0120-66-7102 【FAX】 03-6457-8676

運営会社

株式会社セーフティーイノベーション

〒163-1302 東京都新宿区西新宿6丁目5番1号新宿アイランド東棟2階

【古物営業許可】 東京都公安委員会 第 304362521657 号

※図面と現状が異なる場合は現状を優先します。システム上の都合により地図上の所在地に誤差が生じる場合がございます。 ※記載の条件は予告なく変更する場合があります。