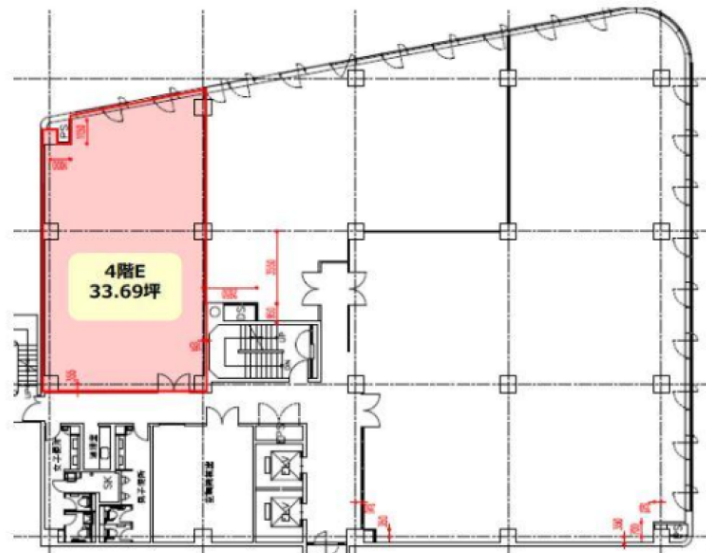


賃事務所・オフィス	賃料	物件No：12601-0014
千葉 徒歩8分	404,200 円 (税抜)	IMI千葉富士見ビル 4階 E区画 (33.62坪) IMI千葉富士見ビル4階 E区画は、J R総武本線「千葉」から徒歩8分の小規模オフィス・貸事務所です。千葉駅から徒歩圏内で、利便性の高い好立地が魅力です。約33坪の室内はレイアウトがしやすく、エレベーターやトイレなどの基本設備も整っています。トイレ、エレベーターを完備しております。



床仕様	トイレ	共用部	空調	無	エレベーター	有
事務所内装の備考			ビル設備の備考			

4階



物件概要				※表示価格はすべて税抜表示です			
建物名	IMI千葉富士見ビル						
所在地	千葉県千葉市中央区富士見2丁目15-11						
階建	地上9階建	募集階層	4階				
募集フロア	E区画	引渡状況					
坪数	33.62 坪 (111.14㎡)	坪単価	12,022円				
築年月	1982 年	耐震					
構造	鉄骨鉄筋コンクリート (SRC)						
最寄り駅	・ J R総武本線: 千葉駅 徒歩8分						

契約条件				※表示価格はすべて税抜表示です			
賃料	404,200円	共益費/管理費	確認中				
保証金/敷金	12ヶ月	礼金	確認中				
保証金償却	確認中						
契約形態		期間	確認中				
更新・再契約							
更新料	確認中	更新事務手数料	確認中				
仲介手数料	確認中	造作価格					
引渡時期	お問い合わせください						
保証会社	要加入						
その他費用							



<https://www.chiikibo.com>

お問い合わせ先 ※営業時間：10:00～18:00(土日祝日を除く)

【TEL】 0120-66-7102 【FAX】 03-6457-8676

運営会社
株式会社セーフティーイノベーション
〒163-1302 東京都新宿区西新宿6丁目5番1号新宿アイランド東棟2階
【古物営業許可】 東京都公安委員会 第 304362521657 号