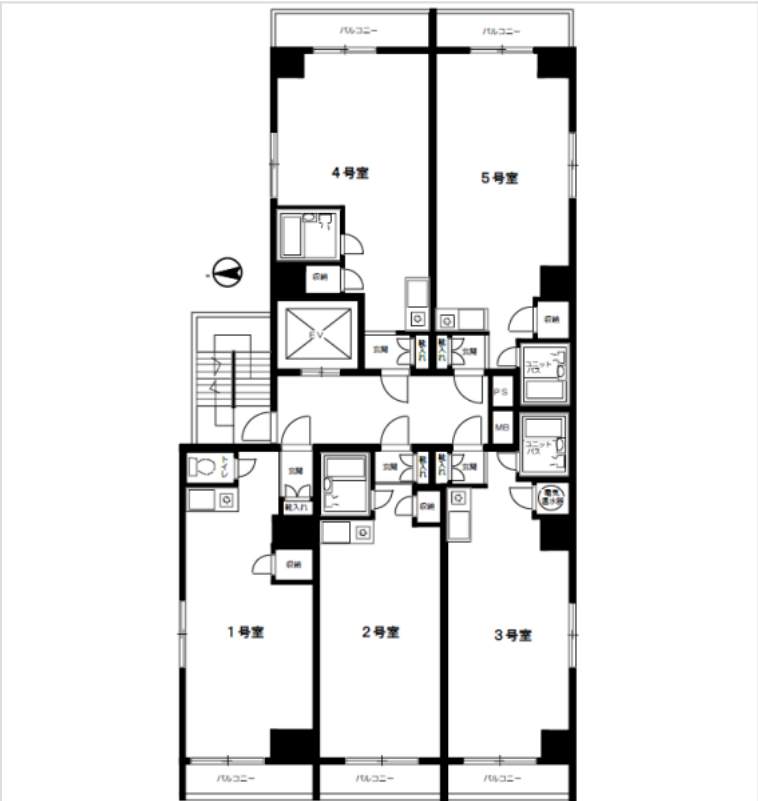


※本物件の視察・内見等調査が行われる場合は、必ず事前にご連絡ください。また、写真撮影・ビル・フロア内での会話はご遠慮ください。※当社の承諾なくして情報の転用を行い関係者に損害を与えた場合は、損害賠償責任を求める場合がございます。

| | | |
|------------|----------------|--|
| 賃事務所・オフィス | 賃料 | 物件No：12512-0094 |
| 新宿御苑前 徒歩4分 | 100,000 円 (税抜) | ビルド吉田 4階 402号室 (8坪) ビルド吉田 4階 402号室は、東京メトロ丸ノ内線「新宿御苑前」から徒歩4分の小規模オフィス・貸事務所です。8坪のコンパクトな空間は、創業期のスタートアップや個人事業主の方に最適です。賃料10万円という設定は、毎月の固定費を抑えたい実用性重視の方に魅力的でしょう。エレベーターやトイレ等の設備も整っています。 |



| 物件概要 | | | | ※表示価格はすべて税抜表示です |
|-------|--|------|---------|-----------------|
| 建物名 | ビルド吉田 | | | |
| 所在地 | 東京都新宿区四谷 4丁目30-23 | | | |
| 階建 | 地上9階建 | 募集階層 | 4階 | |
| 募集フロア | 402号室 | 引渡状況 | | |
| 坪数 | 8 坪 (26.44㎡) | 坪単価 | 12,500円 | |
| 築年月 | 1981 年 8 月 | 耐震 | | |
| 構造 | 鉄骨鉄筋コンクリート (SRC) | | | |
| 最寄り駅 | ・ 東京メトロ丸ノ内線: 新宿御苑前駅 徒歩4分 ・ 東京メトロ丸ノ内線: 四谷三丁目駅 徒歩6分 | | | |

| 契約条件 | | | | ※表示価格はすべて税抜表示です |
|--------|--------------|---------|-----|-----------------|
| 賃料 | 100,000円 | 共益費/管理費 | 確認中 | |
| 保証金/敷金 | 3ヶ月 | 礼金 | 1ヶ月 | |
| 保証金償却 | 確認中 | | | |
| 契約形態 | | 期間 | 2年 | |
| 更新・再契約 | 更新 (新賃料) | | | |
| 更新料 | 1ヶ月 | 更新事務手数料 | | |
| 仲介手数料 | 1.1ヶ月 | 造作価格 | | |
| 引渡時期 | お問い合わせください | | | |
| 保証会社 | 要加入 | | | |
| その他費用 | ※火災保険料/鍵交換費用 | | | |

| | | | | | | | |
|----------|--|-----|----|---------|---|--------|---|
| 床仕様 | | トイレ | 室内 | 空調 | 有 | エレベーター | 有 |
| 事務所内装の備考 | | | | ビル設備の備考 | | | |



ちいきぼオフィス

<https://www.chiikibo.com>

お問い合わせ先 ※営業時間：10:00～18:00(土日祝日を除く)

【TEL】 0120-66-7102 【FAX】 03-6457-8676

運営会社
株式会社セーフティーイノベーション
〒163-1302 東京都新宿区西新宿6丁目5番1号新宿アイランド東棟2階
【古物営業許可】 東京都公安委員会 第 304362521657 号

※図面と現状が異なる場合は現状を優先します。システム上の都合により地図上の所在地に誤差が生じる場合がございます。※記載の条件は予告なく変更する場合があります。