

※本物件の視察・内見等調査が行われる場合は、必ず事前にご連絡ください。また、写真撮影・ビル・フロア内での会話はご遠慮ください。※当社の承諾なくして情報の転用を行い関係者に損害を与えた場合は、損害賠償責任を求める場合がございます。

賃事務所・オフィス

反町 徒歩5分

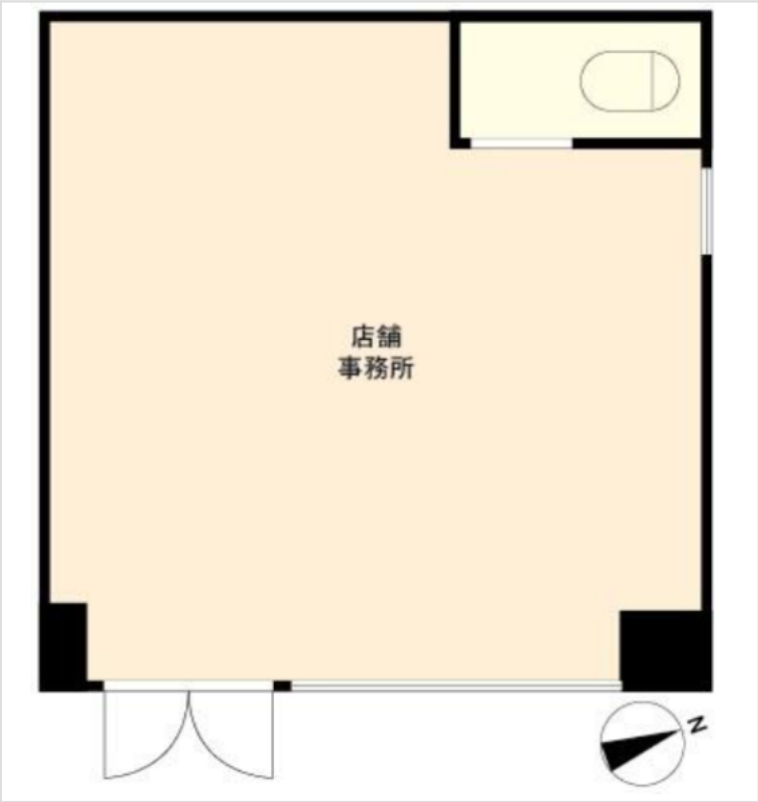
賃料

165,000 円 (税抜)

物件No：12512-0075

サンライフ反町 1階 (13.68坪)

サンライフ反町 1階は、東急東横線「反町」から徒歩5分のコンパクトオフィス・貸事務所です。13.68坪のコンパクトオフィスは、創業期の小規模事業者やフリーランスに最適です。賃料が165,000円で、礼金が0ヶ月なため、初期費用を抑えたいお客様にもおすすめです。反町駅から徒歩6分と駅徒歩も近く、通勤にも便利な貸事務所です。トイレ、エレベーターを完備しております...



床仕様		トイレ	室内	空調		エレベーター	有
事務所内装の備考				ビル設備の備考			

物件概要				※表示価格はすべて税抜表示です			
建物名	サンライフ反町						
所在地	神奈川県横浜市神奈川区反町 2丁目15-6						
階建	地上9階建	募集階層	1階				
募集フロア		引渡状況					
坪数	13.68 坪 (45.21㎡)	坪単価	12,061円				
築年月	1983 年 8 月	耐震					
構造	鉄骨鉄筋コンクリート (SRC)						
最寄り駅	・ 東急東横線: 反町駅 徒歩5分 ・ J R 横浜線: 東神奈川駅 徒歩9分 ・ 京急本線: 神奈川駅 徒歩11分						

契約条件				※表示価格はすべて税抜表示です			
賃料	165,000円	共益費/管理費	0円				
保証金/敷金	1ヶ月	礼金	0ヶ月				
保証金償却	確認中						
契約形態		期間	3年				
更新・再契約	更新 (新賃料)						
更新料	1.1ヶ月	更新事務手数料	確認中				
仲介手数料	確認中	造作価格					
引渡時期	2026 年 6 月 下旬 より入居可能						
保証会社	要加入						
その他費用	※短期解約違約金：1年未満の解約の場合、総賃料の2か月分。2年未満の解約の場合、総賃料の1か月分。...						



ちいきぼオフィス

<https://www.chiikibo.com>

お問い合わせ先 ※営業時間：10:00～18:00(土日祝日を除く)

【TEL】 0120-66-7102 【FAX】 03-6457-8676

運営会社

株式会社セーフティーイノベーション

〒163-1302 東京都新宿区西新宿6丁目5番1号新宿アイランド東棟2階

【古物営業許可】 東京都公安委員会 第 304362521657 号

※図面と現状が異なる場合は現状を優先します。システム上の都合により地図上の所在地に誤差が生じる場合がございます。※記載の条件は予告なく変更する場合があります。