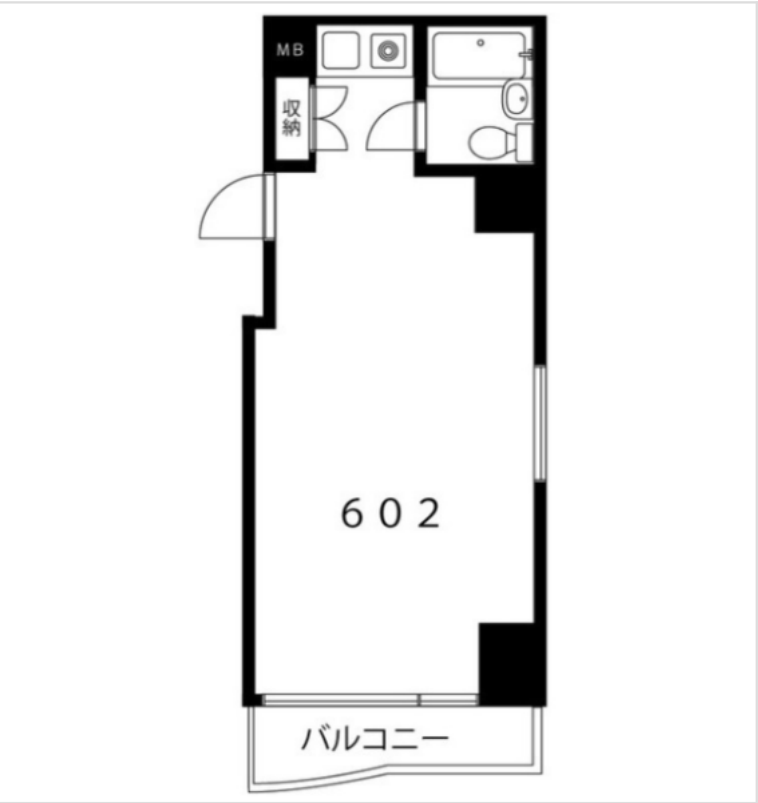


※本物件の視察・内見等調査が行われる場合は、必ず事前にご連絡ください。また、写真撮影・ビル・フロア内での会話はご遠慮ください。※当社の承諾なくして情報の転用を行い関係者に損害を与えた場合は、損害賠償責任を求める場合がございます。

賃事務所・オフィス	賃料	物件No：12512-0049
藤沢 徒歩6分	95,000 円 (税抜)	第一鈴重ビル 6階 602号室 (7.62坪) 第一鈴重ビル 6階 602号室は、ＪＲ東海道線「藤沢」から徒歩6分のコンパクトオフィス・貸事務所です。7.62坪のコンパクトオフィスで、小さい事務所をお探しのフリーランスやスタートアップに最適です。賃料が95,000円と抑えられており、初期費用を重視されるテナント様におすすめです。藤沢駅まで徒歩9分でアクセスできます。ワンルーム事務所として...



物件概要				※表示価格はすべて税抜表示です
建物名	第一鈴重ビル			
所在地	神奈川県藤沢市朝日町9-8			
階建	地上8階建	募集階層	6階	
募集フロア	602号室	引渡状況		
坪数	7.62 坪 (25.19㎡)	坪単価	12,467円	
築年月	1984 年 7 月	耐震		
構造	鉄骨鉄筋コンクリート (SRC)			
最寄り駅	・ＪＲ東海道本線: 藤沢駅 徒歩6分 ・小田急江ノ島線: 藤沢駅 徒歩7分 ・江ノ島電鉄: 藤沢駅 徒歩9分			

契約条件				※表示価格はすべて税抜表示です
賃料	95,000円	共益費/管理費	13,000円	
保証金/敷金	2ヶ月	礼金	1ヶ月	
保証金償却	1ヶ月 ※解約時			
契約形態		期間	2年	
更新・再契約	更新 (新賃料)			
更新料	1ヶ月	更新事務手数料	11,000円	
仲介手数料	確認中	造作価格		
引渡時期	2026 年 3 月 下旬 より入居可能			
保証会社	要加入			
その他費用	※鍵交換：22,000円 (税込) / 解約予告3か月前 / 2年未満の解約の場合、違約金1か月分、1年未満の解約の場合、違約金2か月分 / 火災保険加入費：金額は什...			

床仕様		トイレ	室内/男女共用	空調	有	エレベーター	有
事務所内装の備考				ビル設備の備考			



ちいきぼオフィス

<https://www.chiikibo.com>

お問い合わせ先 ※営業時間：10:00～18:00(土日祝日を除く)

【TEL】 0120-66-7102 【FAX】 03-6457-8676

運営会社
株式会社セーフティーイノベーション
〒163-1302 東京都新宿区西新宿6丁目5番1号新宿アイランド東棟2階
【古物営業許可】 東京都公安委員会 第 304362521657 号

※図面と現状が異なる場合は現状を優先します。システム上の都合により地図上の所在地に誤差が生じる場合がございます。※記載の条件は予告なく変更する場合があります。