

※本物件の視察・内見等調査が行われる場合は、必ず事前にご連絡ください。また、写真撮影・ビル・フロア内での会話はご遠慮ください。※当社の承諾なくして情報の転用を行い関係者に損害を与えた場合は、損害賠償責任を求める場合がございます。

賃事務所・オフィス

表参道 徒歩2分

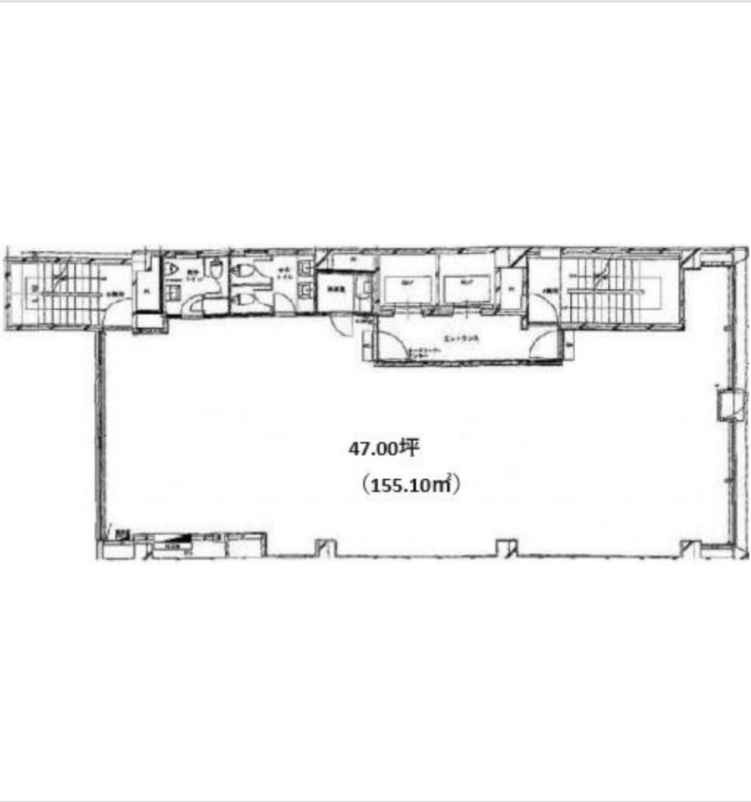
賃料

1,081,000 円 (税抜)

物件No：12512-0018

青山鈴木硝子ビル 6階 (47坪)

青山鈴木硝子ビル 6階は、東京メトロ銀座線「表参道」から徒歩2分の小規模オフィス・貸事務所です。駅からわずか徒歩2分という非常にアクセスの良い立地です。人気の表参道エリアで、青山通りから一本入った落ち着いた環境にございます。個別空調、トイレ、エレベーターが完備されており、快適にご利用いただけます。機械警備も導入されており、セキュリティ面も安心で...



物件概要			
※表示価格はすべて税抜表示です			
建物名	青山鈴木硝子ビル		
所在地	東京都港区北青山 3 丁目5-14		
階建	地下1階 地上9階建	募集階層	6階
募集フロア		引渡状況	
坪数	47 坪 (155.37㎡)	坪単価	23,000円
築年月	1983 年 4 月	耐震	
構造	鉄骨鉄筋コンクリート (SRC)		
最寄り駅	・ 東京メトロ銀座線: 表参道駅 徒歩2分 ・ 東京メトロ千代田線: 表参道駅 徒歩2分 ・ 東京メトロ銀座線: 外苑前駅 徒歩7分		

契約条件			
※表示価格はすべて税抜表示です			
賃料	1,081,000円	共益費/管理費	141,000円
保証金/敷金	10ヶ月	礼金	0ヶ月
保証金償却	15%		
契約形態	普通借家契約	期間	2年
更新・再契約			
更新料	1ヶ月	更新事務手数料	確認中
仲介手数料	確認中	造作価格	
引渡時期	2026 年 2 月 上旬 より入居可能		
保証会社	要加入		
その他費用			

床仕様	OAフロア	トイレ	男女別	空調	個別空調	エレベーター	有
事務所内装の備考				ビル設備の備考	機械警備		

ちいきぼオフィス

<https://www.chiikibo.com>

お問い合わせ先

※営業時間：10:00～18:00(土日祝日を除く)

【TEL】 0120-66-7102 【FAX】 03-6457-8676

運営会社

株式会社セーフティーイノベーション

〒163-1302 東京都新宿区西新宿6丁目5番1号新宿アイランド東棟2階

【古物営業許可】 東京都公安委員会 第 304362521657 号

※図面と現状が異なる場合は現状を優先します。システム上の都合により地図上の所在地に誤差が生じる場合がございます。※記載の条件は予告なく変更する場合があります。