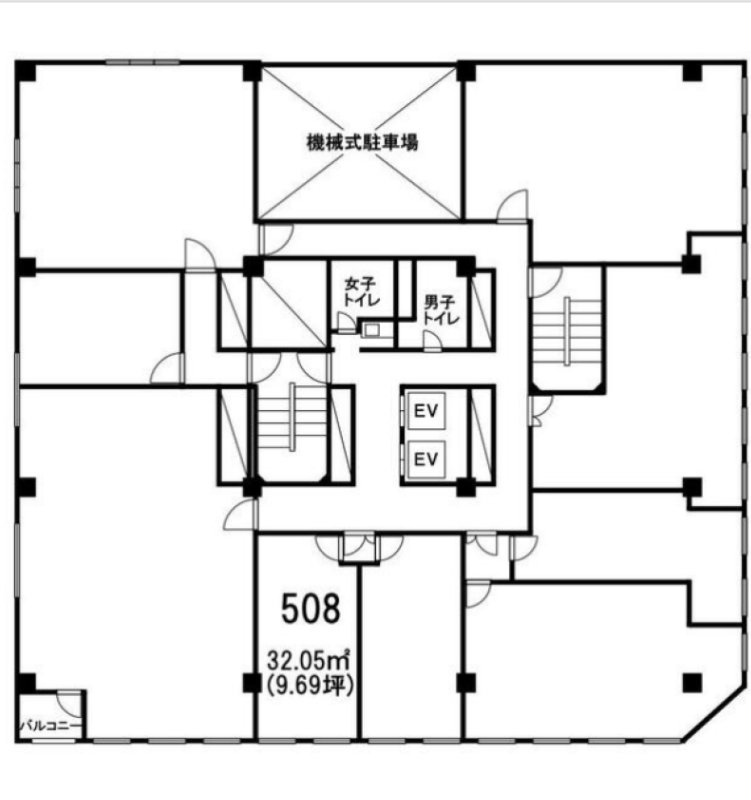


※本物件の視察・内見等調査を行われる場合は、必ず事前にご連絡ください。また、写真撮影・ビル・フロア内での会話はご遠慮ください。 ※当社の承諾なくして情報の転用を行い関係者に損害を与えた場合は、損害賠償責任を求める場合がございます。

賃事務所・オフィス	賃料	物件No：12512-0003
馬車道 徒歩3分	125,000 円 (税抜)	マリンビル 5階 508号室 (9.69坪) マリンビル 5階 508号室は、横浜高速鉄道みなとみらい線「馬車道」から徒歩3分のコンパクトオフィス・貸事務所です。馬車道駅から徒歩3分で、アクセスが良い立地です。広さは9.69坪のコンパクトオフィスで、ベンチャー企業やスタートアップに最適なサイズです。トイレ、エアコン、エレベーターを完備しており快適にご利用いただけます。



物件概要				※表示価格はすべて税抜表示です
建物名	マリンビル			
所在地	神奈川県横浜市中区海岸通 4丁目23			
階建	地下1階 地上10階建	募集階層	5階	
募集フロア	508号室	引渡状況		
坪数	9.69 坪 (32.03㎡)	坪単価	12,899円	
築年月	1974 年 10 月	耐震		
構造	鉄骨鉄筋コンクリート (SRC)			
最寄り駅	・ 横浜高速鉄道みなとみらい線: 馬車道駅 徒歩3分 ・ 横浜市ブルーライン: 関内駅 徒歩8分 ・ J R 根岸線: 桜木町駅 徒歩9分 ・ J R 京浜東北・根岸線: 関内駅 徒歩11分			

契約条件		※表示価格はすべて税抜表示です	
賃料	125,000円	共益費/管理費	9,690円
保証金/敷金	5ヶ月	礼金	0ヶ月
保証金償却	0ヶ月		
契約形態		期間	2年
更新・再契約			
更新料	0ヶ月	更新事務手数料	確認中
仲介手数料	確認中	造作価格	
引渡時期	2025 年 12 月 上旬 より入居可能		
保証会社	要加入		
その他費用	※解約予告6か月前		

床仕様	トイレ	共用部/男女別	空調	有	エレベーター	有
事務所内装の備考			ビル設備の備考	2007年改修工事済／2016年10月トイレ・給湯室リニューアル／入口案内板有／防犯カメラ有／宅配ボックス有／光ケーブル対応(MDF迄)／駐車場：機械式 3 8,500円/月(税込)、平置き 55,000円/月(税込) 要空き確認／フロア空調は部屋ごとに温度設定・オンオフ可※冷・暖房の切り替えは部屋ごとの設定不可...		



ちいきぼオフィス

<https://www.chiikibo.com>

お問い合わせ先 ※営業時間：10:00～18:00(土日祝日を除く)

【TEL】 0120-66-7102 【FAX】 03-6457-8676

運営会社

株式会社セーフティーイノベーション

〒163-1302 東京都新宿区西新宿6丁目5番1号新宿アイランド東棟2階  
【古物営業許可】 東京都公安委員会 第 304362521657 号

※図面と現状が異なる場合は現状を優先します。システム上の都合により地図上の所在地に誤差が生じる場合がございます。 ※記載の条件は予告なく変更する場合があります。