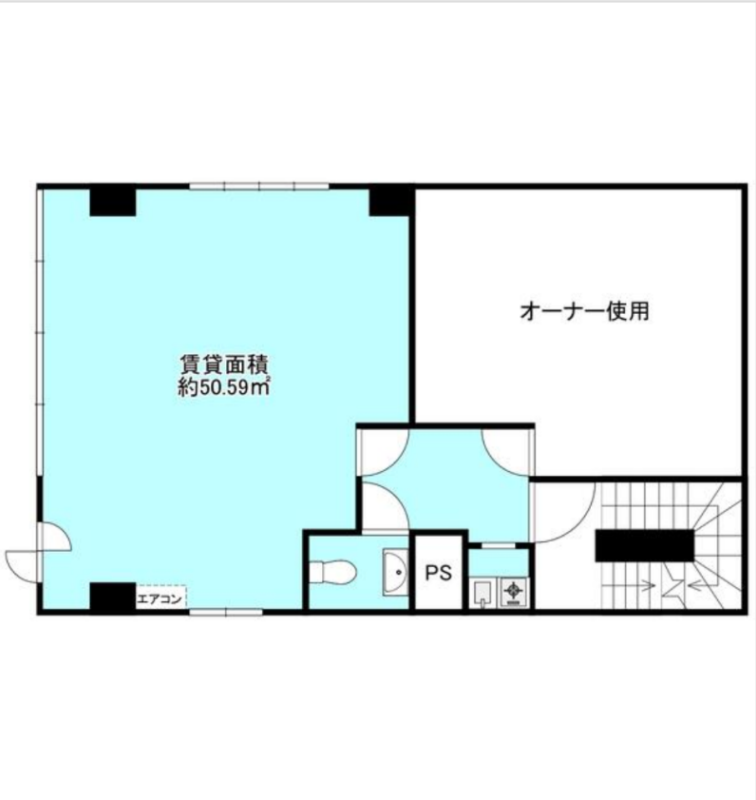


※本物件の視察・内見等調査が行われる場合は、必ず事前にご連絡ください。また、写真撮影・ビル・フロア内での会話はご遠慮ください。※当社の承諾なくして情報の転用を行い関係者に損害を与えた場合は、損害賠償責任を求める場合がございます。

賃事務所・オフィス	賃料	物件No：12511-0592
新富町 徒歩4分	137,000 円 (税抜)	宝田ビル 2階 (15.3坪) 宝田ビル2階は、東京メトロ有楽町線「新富町」から徒歩4分の小規模オフィス・貸事務所です。徒歩4分という駅近の立地で、通勤に便利です。トイレ、エアコンを完備しており快適にご利用いただけます。床面積は15.3坪のコンパクトオフィスです。



床仕様	トイレ	有	空調	有	エレベーター	無
事務所内装の備考			ビル設備の備考			

物件概要				※表示価格はすべて税抜表示です			
建物名	宝田ビル						
所在地	東京都中央区新富1丁目6-13						
階建	地上5階建	募集階層	2階				
募集フロア		引渡状況					
坪数	15.3 坪 (50.59㎡)	坪単価	8,954円				
築年月	1980 年 10 月	耐震					
構造	鉄筋コンクリート (RC)						
最寄り駅	・ 東京メトロ有楽町線: 新富町駅 徒歩4分 ・ J R 京葉線: 八丁堀駅 徒歩7分						

契約条件				※表示価格はすべて税抜表示です			
賃料	137,000円	共益費/管理費	0円				
保証金/敷金	1,000,000円	礼金	確認中				
保証金償却	確認中						
契約形態		期間	2年				
更新・再契約	更新 (新賃料)						
更新料	1ヶ月	更新事務手数料	確認中				
仲介手数料	確認中	造作価格					
引渡時期	即入居可能						
保証会社	要加入						
その他費用	※解約予告：3ヵ月前						



ちいきぼオフィス

<https://www.chiikibo.com>

お問い合わせ先 ※営業時間：10:00～18:00(土日祝日を除く)

【TEL】 0120-66-7102 【FAX】 03-6457-8676

運営会社
株式会社セーフティーイノベーション
〒163-1302 東京都新宿区西新宿6丁目5番1号新宿アイランド東棟2階
【古物営業許可】 東京都公安委員会 第 304362521657 号

※図面と現状が異なる場合は現状を優先します。システム上の都合により地図上の所在地に誤差が生じる場合がございます。※記載の条件は予告なく変更する場合があります。