

※本物件の視察・内見等調査が行われる場合は、必ず事前にご連絡ください。また、写真撮影・ビル・フロア内での会話はご遠慮ください。※当社の承諾なくして情報の転用を行い関係者に損害を与えた場合は、損害賠償責任を求める場合がございます。

賃事務所・オフィス

渋谷 徒歩4分

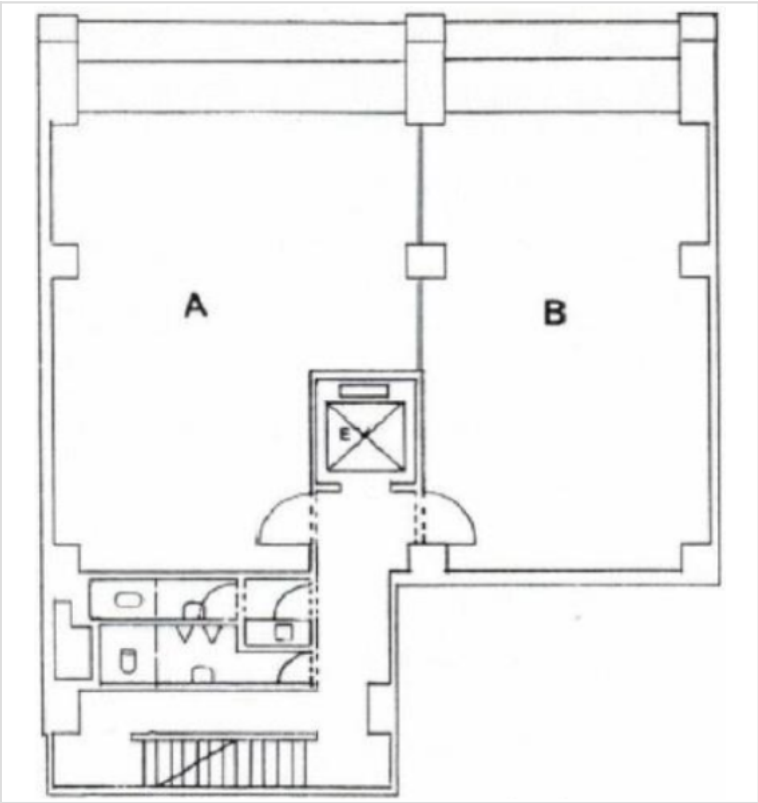
賃料

288,000 円 (税抜)

物件No：12511-0564

第1矢木ビル 7階 B号室 (16坪)

第1矢木ビル 7階 B号室は、J R山手線「渋谷」から徒歩4分のコンパクトオフィス・貸事務所です。約16坪のコンパクトオフィスは、小さい事務所をお探しのスタートアップやベンチャー企業様に適したサイズ感です。渋谷駅から駅徒歩4分という非常に好立地で、通勤や来客時の利便性が高い点が最大の魅力です。トイレ、個別空調、エレベーターを完備しており快適にご利用いただけます



物件概要			
※表示価格はすべて税抜表示です			
建物名	第1矢木ビル		
所在地	東京都渋谷区渋谷 3丁目6-19		
階建	地下1階 地上8階建	募集階層	7階
募集フロア	B号室	引渡状況	
坪数	16 坪 (52.89㎡)	坪単価	18,000円
築年月	1975 年 9 月	耐震	
構造	鉄骨鉄筋コンクリート (SRC)		
最寄り駅	・ 東京メトロ半蔵門線: 渋谷駅 徒歩3分 ・ 東京メトロ銀座線: 渋谷駅 徒歩3分 ・ 東急東横線: 渋谷駅 徒歩3分 ・ J R山手線: 渋谷駅 徒歩4分		

契約条件			
※表示価格はすべて税抜表示です			
賃料	288,000円	共益費/管理費	64,000円
保証金/敷金	6ヶ月	礼金	0ヶ月
保証金償却	20%		
契約形態	定期借家契約	期間	3年
更新・再契約			
更新料	確認中	更新事務手数料	
仲介手数料	1ヶ月	造作価格	
引渡時期	2026 年 1 月 上旬 より入居可能		
保証会社	要加入		
その他費用			

床仕様		トイレ	共用部/男女別	空調	個別空調	エレベーター	有
事務所内装の備考	タイルカーペット			ビル設備の備考			



ちいきぼオフィス

<https://www.chiikibo.com>

お問い合わせ先

※営業時間：10:00～18:00(土日祝日を除く)

【TEL】 0120-66-7102 【FAX】 03-6457-8676

運営会社

株式会社セーフティーイノベーション

〒163-1302 東京都新宿区西新宿6丁目5番1号新宿アイランド東棟2階

【古物営業許可】 東京都公安委員会 第 304362521657 号

※図面と現状が異なる場合は現状を優先します。システム上の都合により地図上の所在地に誤差が生じる場合がございます。※記載の条件は予告なく変更する場合があります。