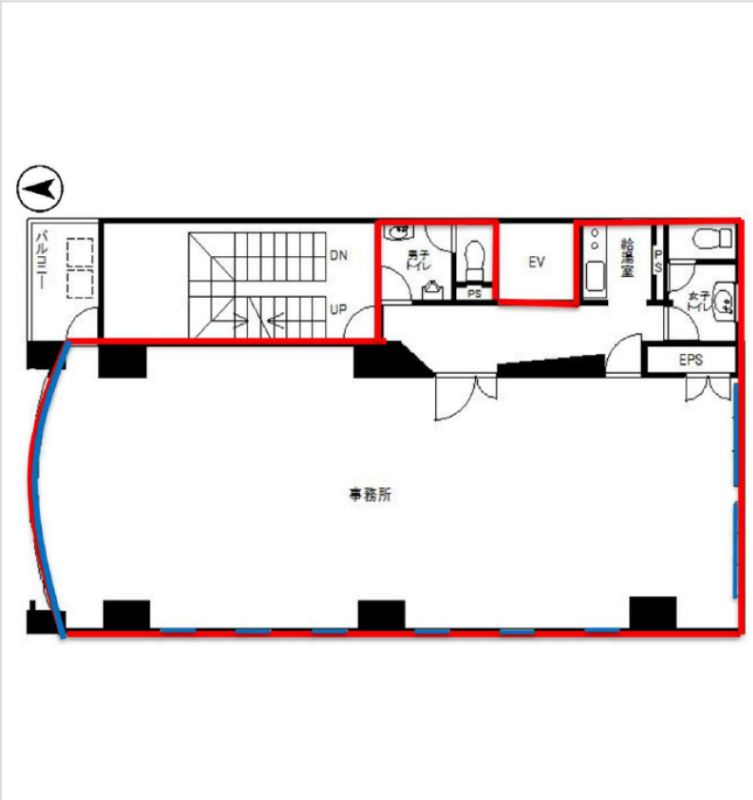


※本物件の視察・内見等調査を行われる場合は、必ず事前にご連絡ください。また、写真撮影・ビル・フロア内での会話はご遠慮ください。※当社の承諾なくして情報の転用を行い関係者に損害を与えた場合は、損害賠償責任を求める場合がございます。

|           |                |   |
|-----------|----------------|---|
| 賃事務所・オフィス | 賃料             | 物件No：12511-0554   |
| 新日本橋 徒歩2分 | 515,620 円 (税抜) | 東海日本橋ビル 4階 (36.83坪)<br>東海日本橋ビル 4階は、ＪＲ総武本線「新日本橋」から徒歩2分の小規模オフィス・賃事務所です。36坪台のコンパクトオフィスで、創業期の企業様にも使いやすいサイズ感です。個別空調やエレベーター、男女別トイレを完備しており、快適にご利用いただけます。機械警備が導入されているため、セキュリティ面も安心です。 |



|          |     |         |         |      |        |   |
|----------|-----|---------|---------|------|--------|---|
| 床仕様      | トイレ | 共用部/男女別 | 空調      | 個別空調 | エレベーター | 有 |
| 事務所内装の備考 |     |         | ビル設備の備考 | 機械警備 |        |   |

| 物件概要 |   |      |         | ※表示価格はすべて税抜表示です |                     |    |       |
|------|---|------|---------|-----------------|---------------------|----|-------|
| 建物名  | 東海日本橋ビル   |      |         | 所在地             | 東京都中央区日本橋本町 4 丁目3-4 |    |       |
| 階建   | 地下1階 地上8階建  | 募集階層 | 4階      | 募集フロア           | 引渡状況                |    |       |
| 坪数   | 36.83 坪 (121.75㎡)   | 坪単価  | 14,000円 | 築年月             | 1990 年 1 月          | 耐震 | 新耐震基準 |
| 構造   | 鉄骨鉄筋コンクリート (SRC)  |      |         |                 |                     |    |       |
| 最寄り駅 | ・ J R 総武本線: 新日本橋駅 徒歩2分<br>・ J R 山手線: 神田駅 徒歩6分<br>・ J R 中央本線: 神田駅 徒歩6分<br>・ J R 京浜東北・根岸線: 神田駅 徒歩6分 |      |         |                 |                     |    |       |

| 契約条件   |          |         |          | ※表示価格はすべて税抜表示です |                   |         |     |
|--------|----------|---------|----------|-----------------|-------------------|---------|-----|
| 賃料     | 515,620円 | 共益費/管理費 | 110,490円 | 保証金/敷金          | 6ヶ月               | 礼金      | 確認中 |
| 保証金償却  | 1ヶ月 ※契約時 |         |          | 契約形態            |                   | 期間      | 2年  |
| 更新・再契約 | 更新       |         |          | 更新料             | 1ヶ月               | 更新事務手数料 | 確認中 |
| 仲介手数料  | 確認中      |         |          | 引渡時期            | 2026 年 2 月 より入居可能 | 造作価格    |     |
| 保証会社   | 要加入      |         |          | 保証会社            | 要加入               |         |     |
| その他費用  |          |         |          |                 |                   |         |     |



<https://www.chiikibo.com>

お問い合わせ先 ※営業時間：10:00～18:00(土日祝日を除く)

【TEL】 0120-66-7102 【FAX】 03-6457-8676

運営会社  
株式会社セーフティーイノベーション  
〒163-1302 東京都新宿区西新宿6丁目5番1号新宿アイランド東棟2階  
【古物営業許可】 東京都公安委員会 第 304362521657 号

※図面と現状が異なる場合は現状を優先します。システム上の都合により地図上の所在地に誤差が生じる場合がございます。※記載の条件は予告なく変更する場合があります。