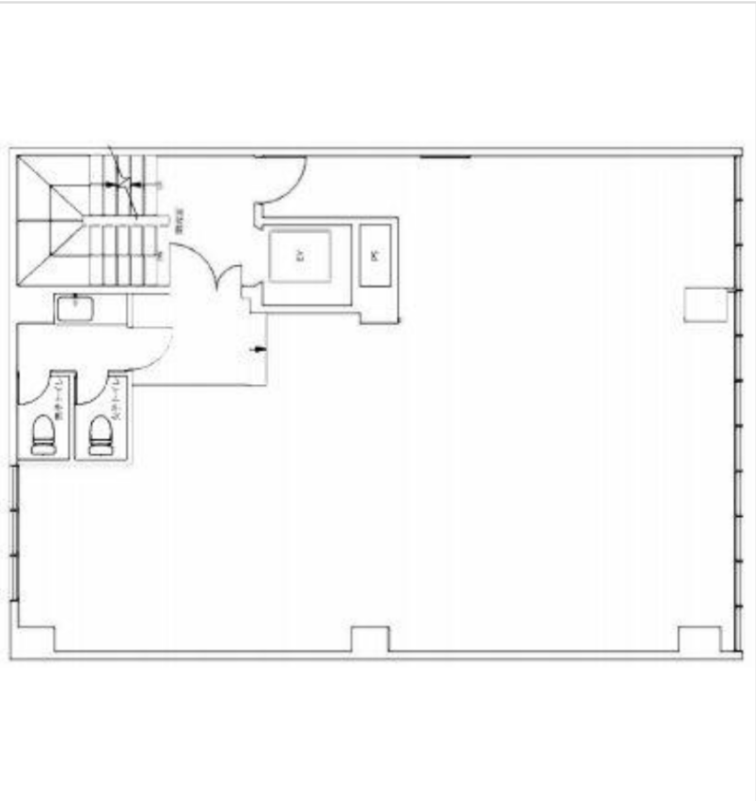


※本物件の視察・内見等調査を行われる場合は、必ず事前にご連絡ください。また、写真撮影・ビル・フロア内での会話はご遠慮ください。※当社の承諾なくして情報の転用を行い関係者に損害を与えた場合は、損害賠償責任を求める場合がございます。

賃事務所・オフィス	賃料	物件No：12511-0480
水天宮前 徒歩2分	418,000 円 (税抜)	高道ビル 5階 (38坪) 高道ビル5階は、東京メトロ半蔵門線「水天宮前」から徒歩2分の小規模オフィス・賃事務所です。最寄駅から徒歩2分と、アクセスが良い立地が魅力です。室内にはLED照明やロールスクリーンが設置済みです。また、個別空調、トイレ、エレベーターを完備しており快適にご利用いただけます。創業期や支店展開のスタートアップ・ベンチャー企業様にもおすすめです。



物件概要				※表示価格はすべて税抜表示です
建物名	高道ビル			
所在地	東京都中央区日本橋人形町 2丁目15-16			
階建	地上6階建	募集階層	5階	
募集フロア		引渡状況		
坪数	38 坪 (125.61㎡)	坪単価	11,000円	
築年月	1974 年 6 月	耐震		
構造	鉄筋コンクリート (RC)			
最寄り駅	・ 東京メトロ半蔵門線: 水天宮前駅 徒歩2分 ・ 東京メトロ日比谷線: 人形町駅 徒歩4分 ・ 都営新宿線: 浜町駅 徒歩6分			

契約条件				※表示価格はすべて税抜表示です
賃料	418,000円	共益費/管理費	0円	
保証金/敷金	4ヶ月	礼金	1ヶ月	
保証金償却	0ヶ月			
契約形態	定期借家契約	期間	2年	
更新・再契約	再契約			
更新料	0.5ヶ月	更新事務手数料		
仲介手数料	確認中	造作価格		
引渡時期	即入居可能			
保証会社	要加入			
その他費用				

床仕様	OAフロア	トイレ	男女別	空調	個別空調	エレベーター	有
事務所内装の備考	LED照明／ロールスクリーン			ビル設備の備考	機械警備SECOM		



ちいきぼオフィス

<https://www.chiikibo.com>

お問い合わせ先 ※営業時間：10:00～18:00(土日祝日を除く)

【TEL】 0120-66-7102 【FAX】 03-6457-8676

運営会社
株式会社セーフティーイノベーション
〒163-1302 東京都新宿区西新宿6丁目5番1号新宿アイランド東棟2階
【古物営業許可】 東京都公安委員会 第 304362521657 号

※図面と現状が異なる場合は現状を優先します。システム上の都合により地図上の所在地に誤差が生じる場合がございます。※記載の条件は予告なく変更する場合があります。