

※本物件の視察・内見等調査が行われる場合は、必ず事前にご連絡ください。また、写真撮影・ビル・フロア内での会話はご遠慮ください。※当社の承諾なくして情報の転用を行い関係者に損害を与えた場合は、損害賠償責任を求める場合がございます。

賃事務所・オフィス

御徒町 徒歩4分

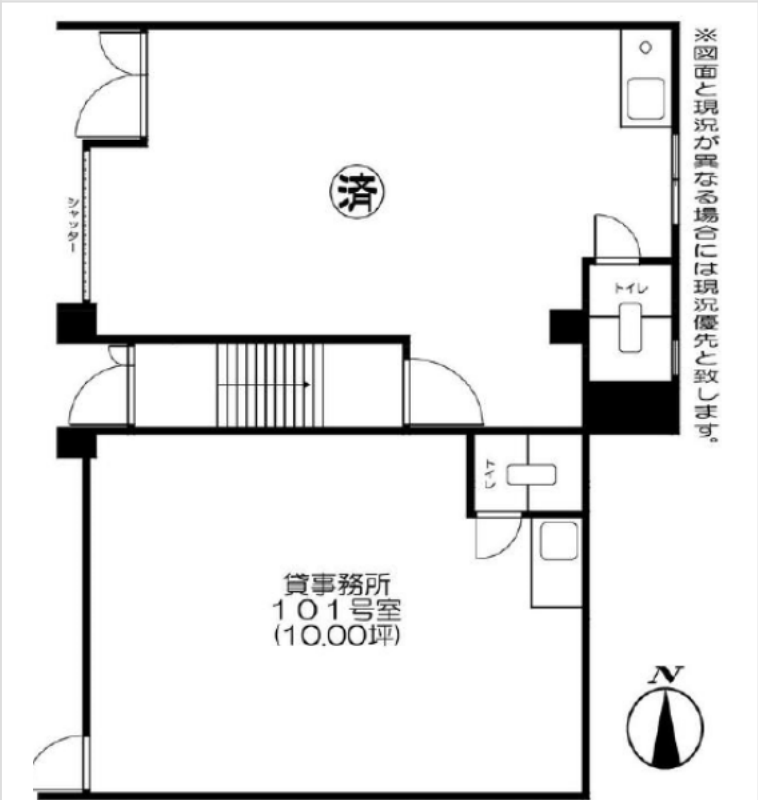
賃料

120,000 円 (税抜)

物件No : 12511-0475

若林ビル 1階 101号室 (10坪)

若林ビル 1階 101号室は、J R山手線「御徒町」から徒歩4分の小規模オフィス・貸事務所です。最寄り駅から徒歩4分と駅近で、日々の通勤に便利です。10坪のコンパクトな広さで、ベンチャー企業やスタートアップにぴったりの小さい事務所です。室内にはエアコンが設置されており、快適にご利用いただけます。



床仕様	トイレ	無	空調	有	エレベーター	無
事務所内装の備考			ビル設備の備考			

物件概要				※表示価格はすべて税抜表示です			
建物名	若林ビル						
所在地	東京都台東区東上野 2 丁目10-4						
階建	地上3階建	募集階層	1階				
募集フロア	101号室	引渡状況					
坪数	10 坪 (33.05㎡)	坪単価	12,000円				
築年月	1979 年 8 月	耐震					
構造	鉄筋コンクリート (RC)						
最寄り駅	・ J R山手線: 御徒町駅 徒歩4分 ・ 東京メトロ日比谷線: 仲御徒町駅 徒歩4分 ・ J R山手線: 上野駅 徒歩5分						

契約条件				※表示価格はすべて税抜表示です			
賃料	120,000円	共益費/管理費	0円				
保証金/敷金	720,000円	礼金	確認中				
保証金償却	2ヶ月 ※解約時						
契約形態		期間	2年				
更新・再契約	更新 (新賃料)						
更新料	1ヶ月	更新事務手数料					
仲介手数料	確認中	造作価格					
引渡時期	2026 年 1 月 中旬 より入居可能						
保証会社	要加入						
その他費用	※火災保険加入必須						



ちいきぼオフィス

<https://www.chiikibo.com>

お問い合わせ先 ※営業時間：10:00～18:00(土日祝日を除く)

【TEL】 0120-66-7102 【FAX】 03-6457-8676

運営会社

株式会社セーフティーイノベーション

〒163-1302 東京都新宿区西新宿6丁目5番1号新宿アイランド東棟2階

【古物営業許可】 東京都公安委員会 第 304362521657 号

※図面と現状が異なる場合は現状を優先します。システム上の都合により地図上の所在地に誤差が生じる場合がございます。※記載の条件は予告なく変更する場合があります。