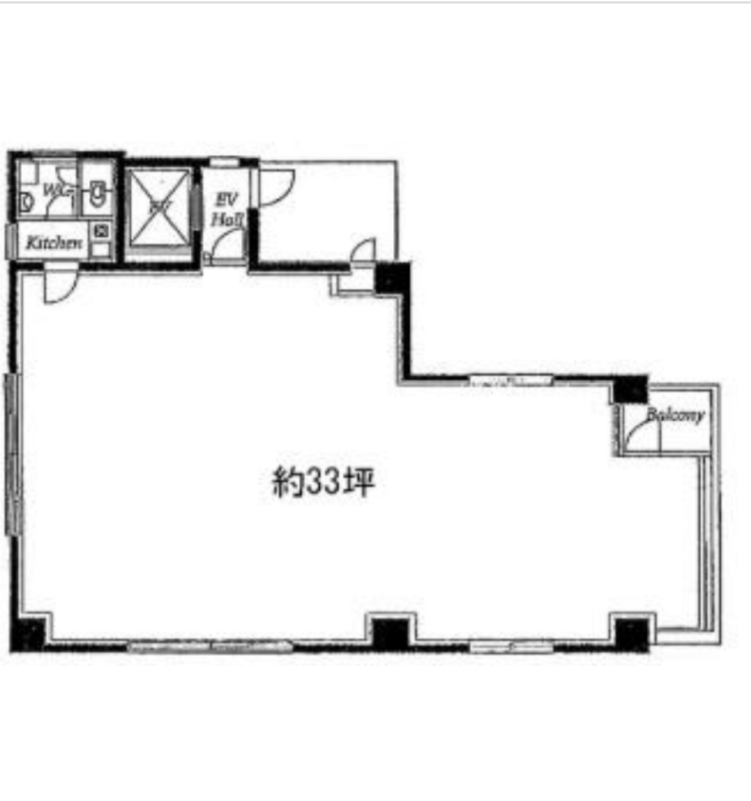


※本物件の視察・内見等調査が行われる場合は、必ず事前にご連絡ください。また、写真撮影・ビル・フロア内での会話はご遠慮ください。※当社の承諾なくして情報の転用を行い関係者に損害を与えた場合は、損害賠償責任を求める場合がございます。

賃事務所・オフィス	賃料	物件No：12511-0452
神保町 徒歩3分	350,000 円 (税抜)	塚本ビル 2階 (33坪) 塚本ビル2階は、東京メトロ半蔵門線「神保町」から徒歩3分の小規模オフィス・貸事務所です。神保町駅から徒歩3分の駅近く、都心へのアクセスも良く、通勤の利便性が高い点が魅力です。面積は33坪となっており、ベンチャー企業やスタートアップのモールオフィスに最適なサイズ感です。トイレ、個別空調、エレベーターを完備しており快適にご利用いただけます。



床仕様	OAフロア	トイレ	室内	空調	個別空調	エレベーター	有
事務所内装の備考				ビル設備の備考			

物件概要				※表示価格はすべて税抜表示です			
建物名	塚本ビル						
所在地	東京都千代田区神田神保町3丁目2-9						
階建	地上8階建	募集階層	2階				
募集フロア		引渡状況					
坪数	33 坪 (109.09㎡)	坪単価	10,606円				
築年月	1981 年 5 月	耐震					
構造	鉄骨鉄筋コンクリート (SRC)						
最寄り駅	・ 東京メトロ半蔵門線: 神保町駅 徒歩3分 ・ 都営新宿線: 神保町駅 徒歩3分 ・ 都営三田線: 神保町駅 徒歩3分 ・ 東京メトロ東西線: 九段下駅 徒歩3分 ・ J R 山手線: 新橋駅 徒歩7分						

契約条件				※表示価格はすべて税抜表示です			
賃料	350,000円	共益費/管理費	0円				
保証金/敷金	5ヶ月	礼金	1ヶ月				
保証金償却	3ヶ月						
契約形態	定期借家契約	期間	相談				
更新・再契約	再契約 (新賃料)						
更新料	1ヶ月	更新事務手数料	確認中				
仲介手数料	確認中	造作価格					
引渡時期	お問い合わせください						
保証会社	要加入						
その他費用	※電気代・水道代は別途請求あり						



ちいきぼオフィス

<https://www.chiikibo.com>

お問い合わせ先 ※営業時間：10:00～18:00(土日祝日を除く)

【TEL】 0120-66-7102 【FAX】 03-6457-8676

運営会社
株式会社セーフティーイノベーション
〒163-1302 東京都新宿区西新宿6丁目5番1号新宿アイランド東棟2階
【古物営業許可】 東京都公安委員会 第 304362521657 号

※図面と現状が異なる場合は現状を優先します。システム上の都合により地図上の所在地に誤差が生じる場合がございます。※記載の条件は予告なく変更する場合があります。