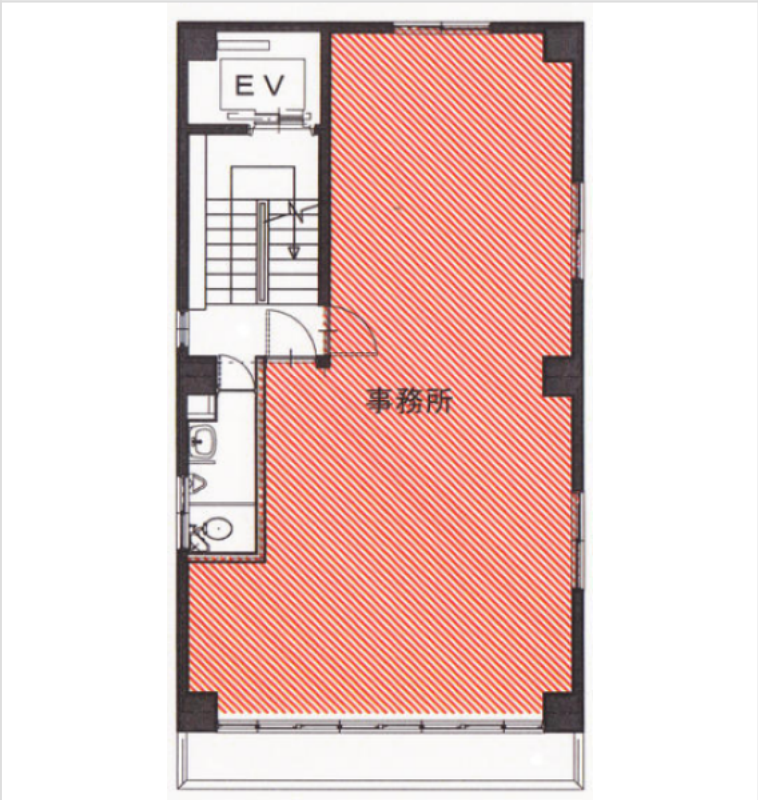


※本物件の視察・内見等調査が行われる場合は、必ず事前にご連絡ください。また、写真撮影・ビル・フロア内での会話はご遠慮ください。※当社の承諾なくして情報の転用を行い関係者に損害を与えた場合は、損害賠償責任を求める場合がございます。

賃事務所・オフィス	賃料	物件No：12511-0445
神田 徒歩3分	258,000 円 (税抜)	新東ビル 5階 (21.5坪) 新東ビル5階は、ＪＲ山手線「神田」から徒歩3分の小規模オフィス・貸事務所です。神田駅から徒歩5分という好立地で、都心でのアクセスを重視するテナント様に最適です。面積は21.5坪と、ベンチャー企業やスタートアップにちょうど良いコンパクトオフィスのサイズです。コスト重視のテナント層におすすめできます。トイレ、エレベーターを完備しております。



物件概要				※表示価格はすべて税抜表示です
建物名	新東ビル			
所在地	東京都千代田区内神田 2丁目8-3			
階建	地下1階 地上7階建	募集階層	5階	
募集フロア		引渡状況		
坪数	21.5 坪 (71.07㎡)	坪単価	12,000円	
築年月	1968 年 10 月	耐震		
構造	鉄筋コンクリート (RC)			
最寄り駅	・ＪＲ山手線: 神田駅 徒歩3分 ・ＪＲ京浜東北・根岸線: 神田駅 徒歩3分 ・東京メトロ丸ノ内線: 大手町駅 徒歩5分			

契約条件				※表示価格はすべて税抜表示です
賃料	258,000円	共益費/管理費	0円	
保証金/敷金	1,290,000円	礼金	0ヶ月	
保証金償却	1ヶ月 ※解約時賃料の1ヶ月分 (別途消費税)			
契約形態	定期借家契約	期間	2年	
更新・再契約	再契約 (新賃料) ※※再契約可能な場合			
更新料	1ヶ月	更新事務手数料		
仲介手数料	確認中	造作価格		
引渡時期	即入居可能			
保証会社	要加入			
その他費用				

床仕様		トイレ	共用部	空調		エレベーター	有
事務所内装の備考				ビル設備の備考			



<https://www.chiikibo.com>

お問い合わせ先 ※営業時間：10:00～18:00(土日祝日を除く)

【TEL】 0120-66-7102 【FAX】 03-6457-8676

運営会社
株式会社セーフティーイノベーション
〒163-1302 東京都新宿区西新宿6丁目5番1号新宿アイランド東棟2階
【古物営業許可】 東京都公安委員会 第 304362521657 号

※図面と現状が異なる場合は現状を優先します。システム上の都合により地図上の所在地に誤差が生じる場合がございます。※記載の条件は予告なく変更する場合があります。