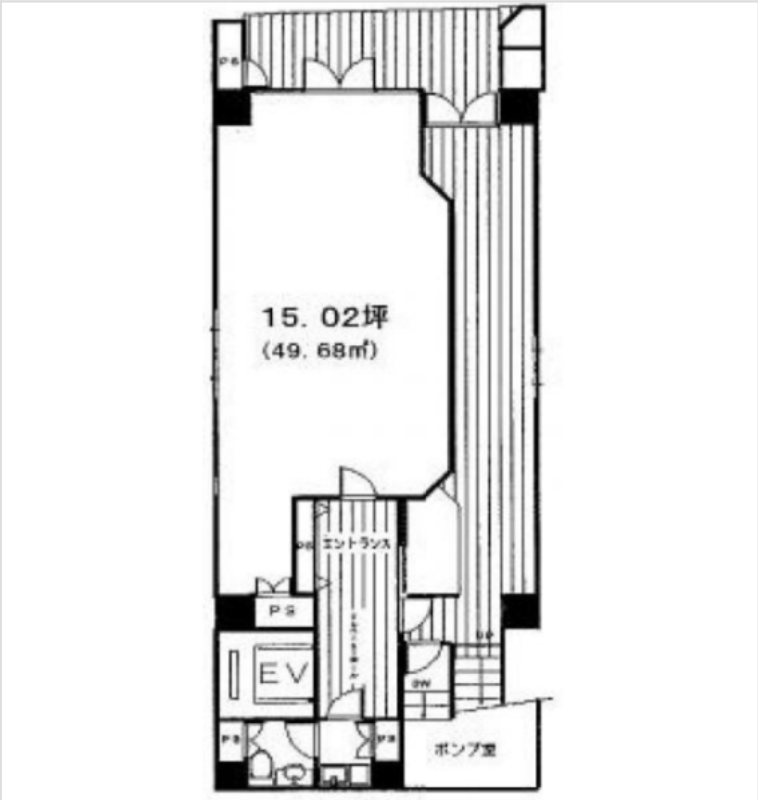


※本物件の視察・内見等調査が行われる場合は、必ず事前にご連絡ください。また、写真撮影・ビル・フロア内での会話はご遠慮ください。※当社の承諾なくして情報の転用を行い関係者に損害を与えた場合は、損害賠償責任を求める場合がございます。

賃事務所・オフィス	賃料	物件No：12511-0399
茅場町 徒歩1分	300,400 円 (税抜)	佑昌ビル 1階 (15.02坪) 佑昌ビル 1階は、東京メトロ日比谷線「茅場町」から徒歩1分の小規模オフィス・貸事務所です。駅徒歩1分という抜群の立地が大きな魅力です。通勤にも営業活動にも便利なコンパクトオフィスをお探しの方におすすめします。トイレと個別空調、エレベーターが完備されており、快適にご利用いただけます。



物件概要				※表示価格はすべて税抜表示です
建物名	佑昌ビル			
所在地	東京都中央区日本橋茅場町 2丁目7-2			
階建	地下1階 地上7階建	募集階層	1階	
募集フロア		引渡状況		
坪数	15.02 坪 (49.65㎡)	坪単価	20,000円	
築年月	1987 年 2 月	耐震		
構造	鉄筋コンクリート (RC)			
最寄り駅	・ 東京メトロ日比谷線: 茅場町駅 徒歩1分 ・ 東京メトロ東西線: 茅場町駅 徒歩1分 ・ 都営浅草線: 日本橋駅 徒歩4分 ・ 東京メトロ日比谷線: 八丁堀駅 徒歩5分			

契約条件				※表示価格はすべて税抜表示です
賃料	300,400円	共益費/管理費	0円	
保証金/敷金	12ヶ月	礼金	確認中	
保証金償却	0ヶ月			
契約形態	定期借家契約	期間	5年	
更新・再契約				
更新料	相談	更新事務手数料		
仲介手数料	確認中	造作価格		
引渡時期	即入居可能			
保証会社	要加入			
その他費用	※清掃費(給湯・トイレのみ)月額26,400円(税込)			

床仕様		トイレ	男女共用	空調	個別空調	エレベーター	有
事務所内装の備考				ビル設備の備考			



ちいきぼオフィス

<https://www.chiikibo.com>

お問い合わせ先 ※営業時間：10:00～18:00(土日祝日を除く)

【TEL】 0120-66-7102 【FAX】 03-6457-8676

運営会社
株式会社セーフティーイノベーション
〒163-1302 東京都新宿区西新宿6丁目5番1号新宿アイランド東棟2階
【古物営業許可】 東京都公安委員会 第 304362521657 号

※図面と現状が異なる場合は現状を優先します。システム上の都合により地図上の所在地に誤差が生じる場合がございます。※記載の条件は予告なく変更する場合があります。