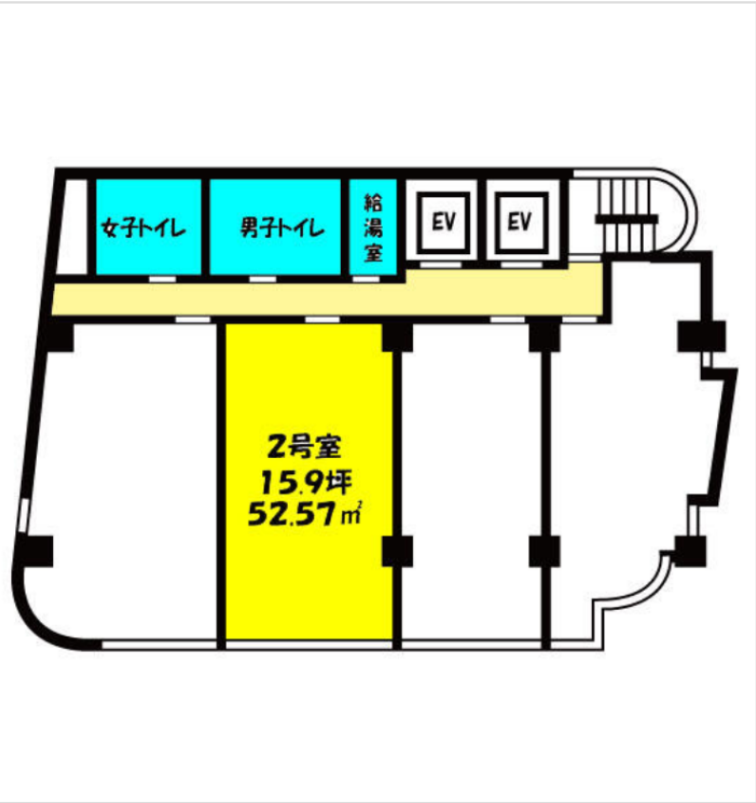


※本物件の視察・内見等調査を行われる場合は、必ず事前にご連絡ください。また、写真撮影・ビル・フロア内での会話はご遠慮ください。※当社の承諾なくして情報の転用を行い関係者に損害を与えた場合は、損害賠償責任を求める場合がございます。

賃事務所・オフィス	賃料	物件No：12511-0391
馬車道 徒歩4分	159,000 円 (税抜)	アブソルート横浜馬車道ビル 3階 302 (15.9坪) アブソルート横浜馬車道ビル 3階 302は、横浜高速鉄道みなとみらい線「馬車道」から徒歩4分のコンパクトオフィス・貸事務所です。馬車道駅から徒歩4分という駅近の好立地で、横浜市内での通勤や集客力を重視するベンチャー企業におすすめです。15坪台のコンパクトオフィスは、小さい事務所として利用できます。トイレ、エアコン、エレベーターを完備しており快適にご利用いただけます。



物件概要				※表示価格はすべて税抜表示です
建物名	アブソルート横浜馬車道ビル			
所在地	神奈川県横浜市中区太田町6丁目79			
階建	地下1階 地上8階建	募集階層	3階	
募集フロア	302	引渡状況		
坪数	15.9 坪 (52.56㎡)	坪単価	10,000円	
築年月	1985 年 7 月	耐震		
構造	鉄骨鉄筋コンクリート (SRC)			
最寄り駅	・ 横浜高速鉄道みなとみらい線: 馬車道駅 徒歩4分 ・ 横浜市ブルーライン: 桜木町駅 徒歩6分 ・ J R 根岸線: 桜木町駅 徒歩6分 ・ J R 京浜東北・根岸線: 桜木町駅 徒歩6分 ・ J R 京浜東北・根岸線: 関内駅 徒歩6分			

契約条件				※表示価格はすべて税抜表示です
賃料	159,000円	共益費/管理費	63,600円	
保証金/敷金	4ヶ月	礼金	1ヶ月	
保証金償却	1ヶ月			
契約形態		期間	3年	
更新・再契約	再契約 (新賃料)			
更新料	1ヶ月	更新事務手数料	確認中	
仲介手数料		造作価格		
引渡時期	2026 年 4 月 中旬 より入居可能			
保証会社	要加入			
その他費用	※火災保険: 要加入			

床仕様		トイレ	共用部/男女別	空調	個別空調	エレベーター	有
事務所内装の備考				ビル設備の備考			



ちいきぼオフィス

<https://www.chiikibo.com>

お問い合わせ先 ※営業時間：10:00～18:00(土日祝日を除く)

【TEL】 0120-66-7102 【FAX】 03-6457-8676

運営会社
株式会社セーフティーイノベーション

〒163-1302 東京都新宿区西新宿6丁目5番1号新宿アイランド東棟2階
【古物営業許可】 東京都公安委員会 第 304362521657 号

※図面と現状が異なる場合は現状を優先します。システム上の都合により地図上の所在地に誤差が生じる場合がございます。※記載の条件は予告なく変更する場合があります。