

※本物件の視察・内見等調査を行われる場合は、必ず事前にご連絡ください。また、写真撮影・ビル・フロア内での会話はご遠慮ください。 ※当社の承諾なくして情報の転用を行い関係者に損害を与えた場合は、損害賠償責任を求める場合がございます。

賃事務所・オフィス

神田 徒歩4分

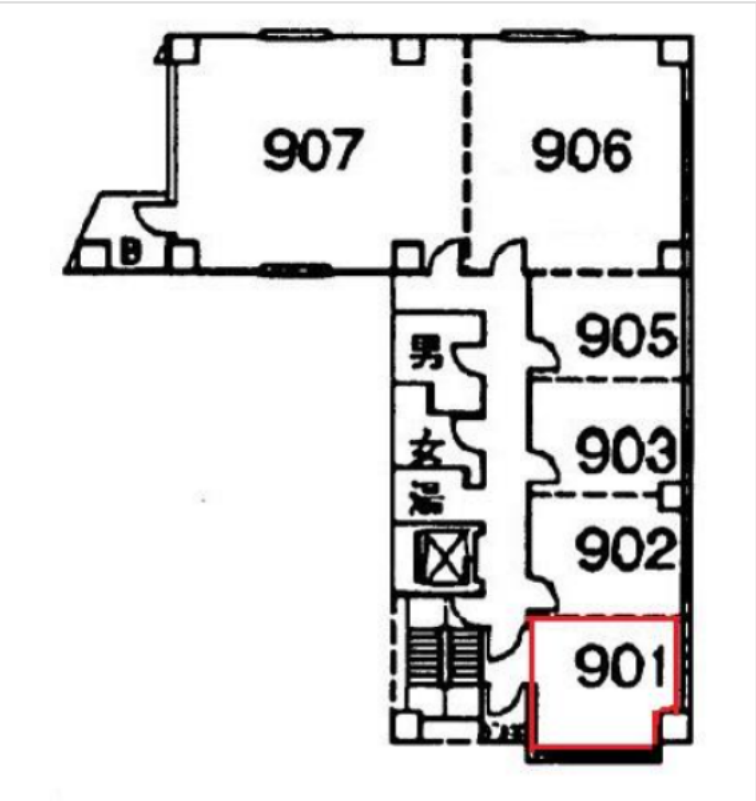
賃料

110,400 円 (税抜)

物件No : 12511-0386

山萬ビル 9階 901 (6.9坪)

山萬ビル 9階 901は、JR山手線「神田」から徒歩4分のコンパクトオフィス・貸事務所です。駅から徒歩4分という利便性の高い駅近物件は、スタートアップやフリーランスの方の拠点に最適です。ワンルーム事務所として利用可能な6.9坪のコンパクトオフィスで、賃料が11万円台とコスト重視のテナント層におすすめです。トイレ、個別空調、エレベーターを完備しており快適にご利用...



物件概要				※表示価格はすべて税抜表示です			
建物名	山萬ビル						
所在地	東京都千代田区神田須田町 1 丁目山萬ビル1						
階建	地上9階建	募集階層	9階				
募集フロア	901	引渡状況					
坪数	6.9 坪 (22.8㎡)	坪単価	16,000円				
築年月	1979 年 7 月	耐震					
構造	鉄骨鉄筋コンクリート (SRC)						
最寄り駅	<ul style="list-style-type: none">東京メトロ丸ノ内線: 淡路町駅 徒歩2分東京メトロ銀座線: 神田駅 徒歩2分J R 山手線: 神田駅 徒歩4分J R 山手線: 秋葉原駅 徒歩6分						

契約条件				※表示価格はすべて税抜表示です			
賃料	110,400円	共益費/管理費	0円				
保証金/敷金	10ヶ月	礼金	確認中				
保証金償却	確認中						
契約形態	定期借家契約	期間	相談				
更新・再契約							
更新料	0ヶ月	更新事務手数料					
仲介手数料	1ヶ月	造作価格					
引渡時期	2025 年 12 月 上旬 より入居可能						
保証会社	要加入						
その他費用	※契約金: 契約時に税込賃料の1ヶ月分/室内清掃費別途相談						

床仕様		トイレ	男女別	空調	個別空調	エレベーター	有
事務所内装の備考				ビル設備の備考	エントランスシャッターのみ機械警備有/光対応 (MDF)		

ちいきぼオフィス

<https://www.chiikibo.com>

お問い合わせ先 ※営業時間：10:00～18:00(土日祝日を除く)

【TEL】 0120-66-7102 【FAX】 03-6457-8676

運営会社

株式会社セーフティーイノベーション

〒163-1302 東京都新宿区西新宿6丁目5番1号新宿アイランド東棟2階

【古物営業許可】 東京都公安委員会 第 304362521657 号

※図面と現状が異なる場合は現状を優先します。システム上の都合により地図上の所在地に誤差が生じる場合がございます。 ※記載の条件は予告なく変更する場合があります。