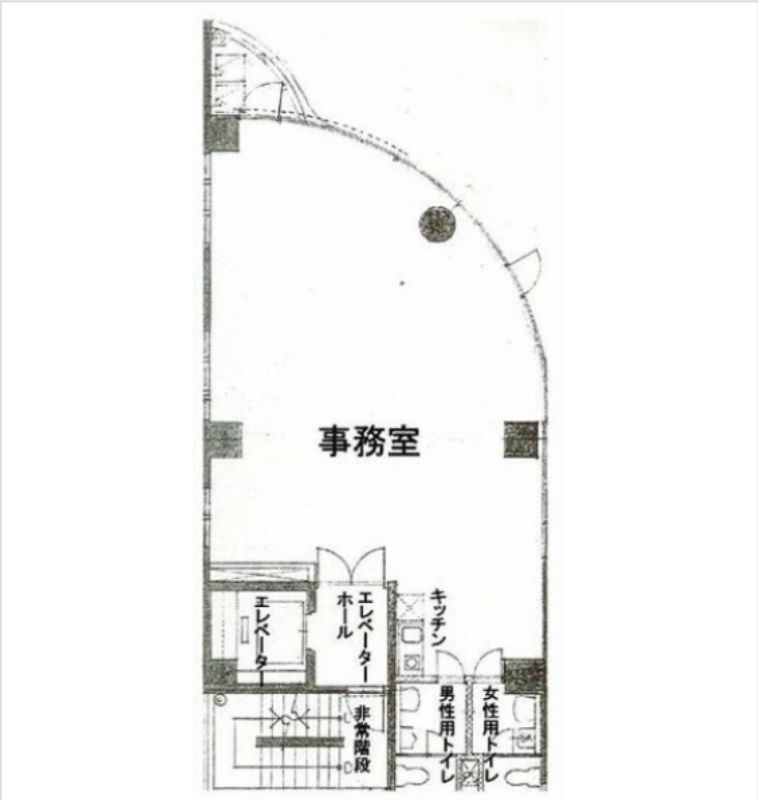


※本物件の視察・内見等調査が行われる場合は、必ず事前にご連絡ください。また、写真撮影・ビル・フロア内での会話はご遠慮ください。 ※当社の承諾なくして情報の転用を行い関係者に損害を与えた場合は、損害賠償責任を求める場合がございます。

賃事務所・オフィス	賃料	物件No：12511-0381
馬喰町 徒歩4分	299,200 円 (税抜)	イクソン日本橋ビル 6階 (27.2坪) イクソン日本橋ビル 6階は、ＪＲ総武本線「馬喰町」から徒歩4分の小規模オフィス・賃事務所です。駅徒歩4分というアクセスで、毎日の通勤も快適です。創業期の方にもおすすすめな27.2坪のコンパクトオフィスです。個別空調やエレベーター、トイレが完備されており快適にご利用いただけます。



床仕様	トイレ	男女別	空調	個別空調	エレベーター	有
事務所内装の備考	タイルカーペット		ビル設備の備考			

物件概要				※表示価格はすべて税抜表示です			
建物名	イクソン日本橋ビル						
所在地	東京都中央区東日本橋2丁目27-24						
階建	地上7階建	募集階層	6階				
募集フロア		引渡状況	現状渡し				
坪数	27.2 坪 (89.91㎡)	坪単価	11,000円				
築年月	1987 年 7 月	耐震	新耐震基準				
構造	鉄骨鉄筋コンクリート (SRC)						
最寄り駅	・ＪＲ総武本線: 馬喰町駅 徒歩4分 ・都営浅草線: 浅草橋駅 徒歩4分 ・ＪＲ総武・中央緩行線: 浅草橋駅 徒歩5分						

契約条件		※表示価格はすべて税抜表示です	
賃料	299,200円	共益費/管理費	0円
保証金/敷金	4ヶ月	礼金	1ヶ月
保証金償却	0ヶ月		
契約形態	普通借家契約	期間	2年
更新・再契約	更新（新賃料）		
更新料	1ヶ月	更新事務手数料	確認中
仲介手数料	確認中	造作価格	
引渡時期	2026 年 2 月 中旬 より入居可能		
保証会社	要加入		
その他費用	※火災保険加入必須／水道料 月2,000円(別途消費税)		



ちいきぼオフィス

<https://www.chiikibo.com>

お問い合わせ先 ※営業時間：10:00～18:00(土日祝日を除く)

【TEL】 0120-66-7102 【FAX】 03-6457-8676

運営会社
株式会社セーフティーイノベーション
〒163-1302 東京都新宿区西新宿6丁目5番1号新宿アイランド東棟2階
【古物営業許可】東京都公安委員会 第 304362521657 号

※図面と現状が異なる場合は現状を優先します。システム上の都合により地図上の所在地に誤差が生じる場合がございます。 ※記載の条件は予告なく変更する場合があります。