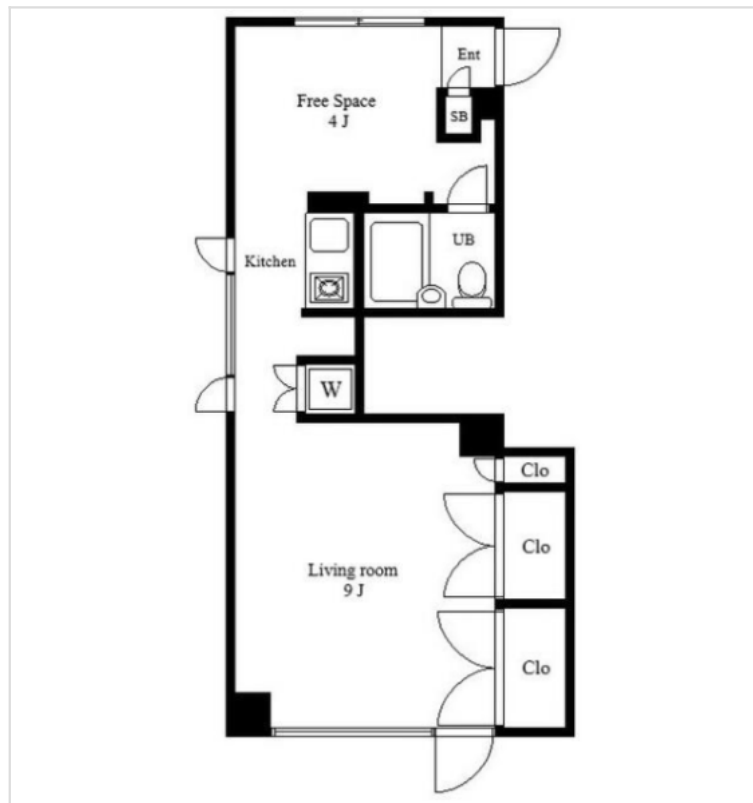


賃事務所・オフィス	賃料	物件No : 12511-0376
四谷三丁目 徒歩5分	110,000 円 (税抜)	<b>サンドエル若葉 3階 302号室 (11.03坪)</b> サンドエル若葉 3階 302号室は、東京メトロ丸ノ内線「四谷三丁目」から徒歩5分の小規模オフィス・貸事務所です。2001年築で、比較的築浅な物件です。11.03坪のコンパクトオフィスは、創業期や支店の事務所にぴったりです。トイレとエアコンが完備されており、すぐに業務を始められます。



床仕様	トイレ	有	空調	有	エレベーター	無
事務所内装の備考			ビル設備の備考			

物件概要				※表示価格はすべて税抜表示です			
建物名	サンドエル若葉						
所在地	東京都新宿区若葉 1丁目3-43						
階建	地上5階建	募集階層	3階				
募集フロア	302号室	引渡状況					
坪数	11.03 坪 (36.45㎡)	坪単価	9,972円				
築年月	2001 年 4 月	耐震					
構造	鉄筋コンクリート (RC)						
最寄り駅	<ul style="list-style-type: none"> <li>・東京メトロ丸ノ内線: 四谷三丁目駅 徒歩5分</li> <li>・J R総武・中央緩行線: 四ツ谷駅 徒歩8分</li> <li>・東京メトロ丸ノ内線: 四ツ谷駅 徒歩8分</li> <li>・東京メトロ南北線: 四ツ谷駅 徒歩8分</li> </ul>						

契約条件				※表示価格はすべて税抜表示です			
賃料	110,000円	共益費/管理費	0円				
保証金/敷金	1ヶ月	礼金	1ヶ月				
保証金償却	確認中						
契約形態		期間	2年				
更新・再契約	更新 (新賃料)						
更新料	1ヶ月	更新事務手数料	確認中				
仲介手数料	確認中	造作価格					
引渡時期	即入居可能						
保証会社	要加入						
その他費用	<small>※火災保険: 18,000円〜/2年間 / 鍵交換費: 20,000円(税別)</small>						



<https://www.chiikibo.com>

お問い合わせ先 ※営業時間: 10:00~18:00(土日祝日を除く)

【TEL】 0120-66-7102 【FAX】 03-6457-8676

運営会社  
**株式会社セーフティーイノベーション**  
 〒163-1302 東京都新宿区西新宿6丁目5番1号新宿アイランド東棟2階  
 【古物営業許可】 東京都公安委員会 第 304362521657 号