

※本物件の視察・内見等調査が行われる場合は、必ず事前にご連絡ください。また、写真撮影・ビル・フロア内での会話はご遠慮ください。※当社の承諾なくして情報の転用を行い関係者に損害を与えた場合は、損害賠償責任を求める場合がございます。

賃事務所・オフィス

六本木一丁目 徒歩2分

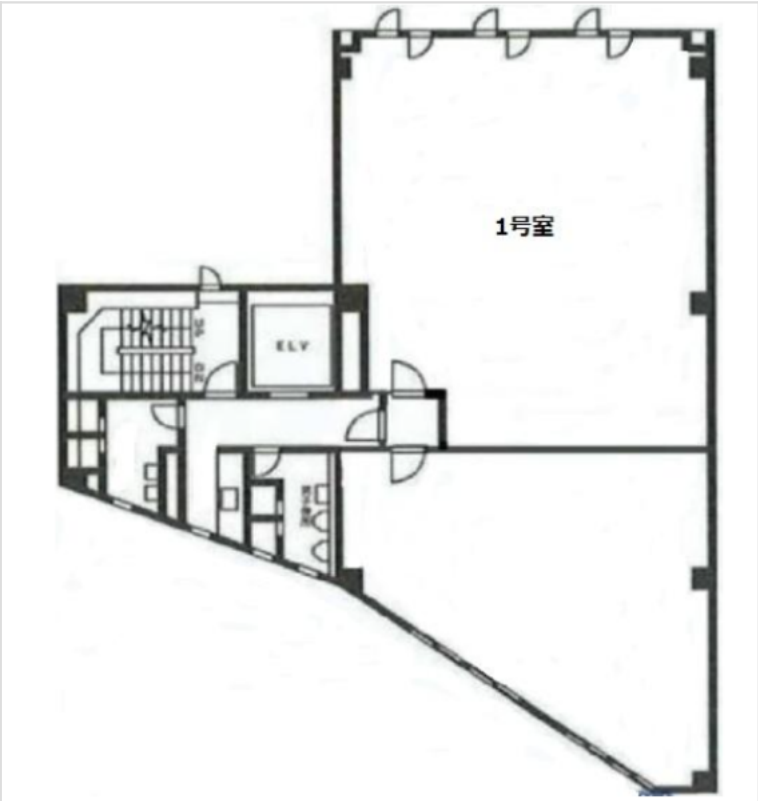
賃料

800,085 円 (税抜)

物件No : 12511-0371

マルマン六本木ビル 7階 1号室 (41.03坪)


マルマン六本木ビル 7階 1号室は、東京メトロ南北線「六本木一丁目」から徒歩2分のオフィス・貸事務所です。駅からのアクセスが良く、周辺には商業施設や飲食店も多い便利な立地です。個別空調、エレベーター、トイレが完備されており快適にご利用いただけます。面積は41.03坪で、スタートアップやベンチャー企業様にオススメです。



物件概要			
※表示価格はすべて税抜表示です			
建物名	マルマン六本木ビル		
所在地	東京都港区六本木 3丁目4-33		
階建	地下1階 地上10階建	募集階層	7階
募集フロア	1号室	引渡状況	
坪数	41.03 坪 (135.63㎡)	坪単価	19,500円
築年月	1974 年	耐震	
構造	鉄筋コンクリート (RC)		
最寄り駅	・ 東京メトロ南北線: 六本木一丁目駅 徒歩2分 ・ 東京メトロ日比谷線: 六本木駅 徒歩5分		

契約条件			
※表示価格はすべて税抜表示です			
賃料	800,085円	共益費/管理費	0円
保証金/敷金	4ヶ月	礼金	1ヶ月
保証金償却	1ヶ月		
契約形態	定期借家契約	期間	2年
更新・再契約	再契約		
更新料	1ヶ月	更新事務手数料	確認中
仲介手数料	確認中	造作価格	
引渡時期	即入居可能		
保証会社	要加入		
その他費用	※火災保険要加入		

床仕様	トイレ	共用部/男女別	空調	個別空調	エレベーター	有
事務所内装の備考			ビル設備の備考	夜間オートロック		



ちいきぼオフィス

<https://www.chiikibo.com>

お問い合わせ先

※営業時間：10:00～18:00(土日祝日を除く)

【TEL】 0120-66-7102 【FAX】 03-6457-8676

運営会社

株式会社セーフティーイノベーション

〒163-1302 東京都新宿区西新宿6丁目5番1号新宿アイランド東棟2階

【古物営業許可】 東京都公安委員会 第 304362521657 号

※図面と現状が異なる場合は現状を優先します。システム上の都合により地図上の所在地に誤差が生じる場合がございます。※記載の条件は予告なく変更する場合があります。